

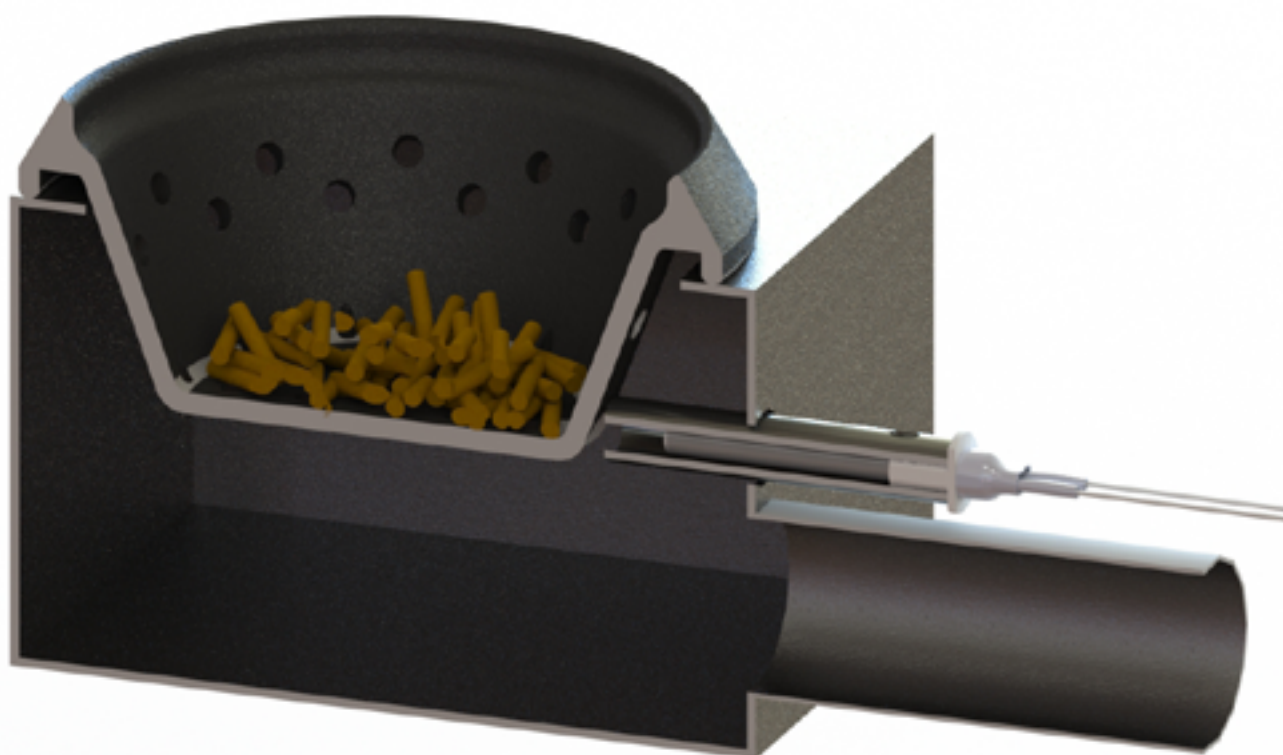


**PSx**

**Keramický zapalovač**

**FKK**

# Vysokoteplotní keramický zapalovač z oxidu hlinitého

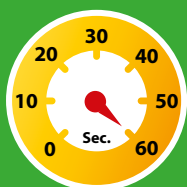


Revoluční způsob zapalování  
biomasy a dřevěných pelet



# FKK Corporation Eco solution

## Rychlé zapálení



S dobou do zapálení 60 až 90 sekund (v závislosti na hořáku) při 300 W tvoří keramické zapalovače z oxidu hlinitého řady PSx nejvýkonnější systém zapálení lehkých dřevěných pelet, třísek nebo jiné biomasy.

## Dlouhá výdrž

### Testováno na 150 000 cyklů

Keramické zapalovače z oxidu hlinitého PSx mají dlouhou životnost a snížené nároky na údržbu. Teto typ zapalovače prošel 150000 testovacími cykly a některé jsou používány v pecích na pelety více než 15 let.

## Snížené emise



Díky vysoké povrchové teplotě 950 až 1000 °C umožňují vysokou teplotu spalování a tím spalují zbytky spalování účinněji a vytvářejí méně škodlivých emisí.

## Originální technologie

### Since 80's

Společnost FKK má nejdelší historii a největší zkušenosti ve výrobě keramických zapalovačů z oxidu hlinitého. První výrobky společnosti v osmdesátých letech byly určeny pro odvětví topných těles na pevná paliva a petrolej v Japonsku.

## Japonská kvalita



Keramické zapalovače z oxidu hlinitého PSx jsou vyrobeny ze 100 % v Japonsku ze součástí od japonské společnosti. Navíc jsou zapalovače PSx plně ve shodě s testy společnosti TÜV Rheinland.

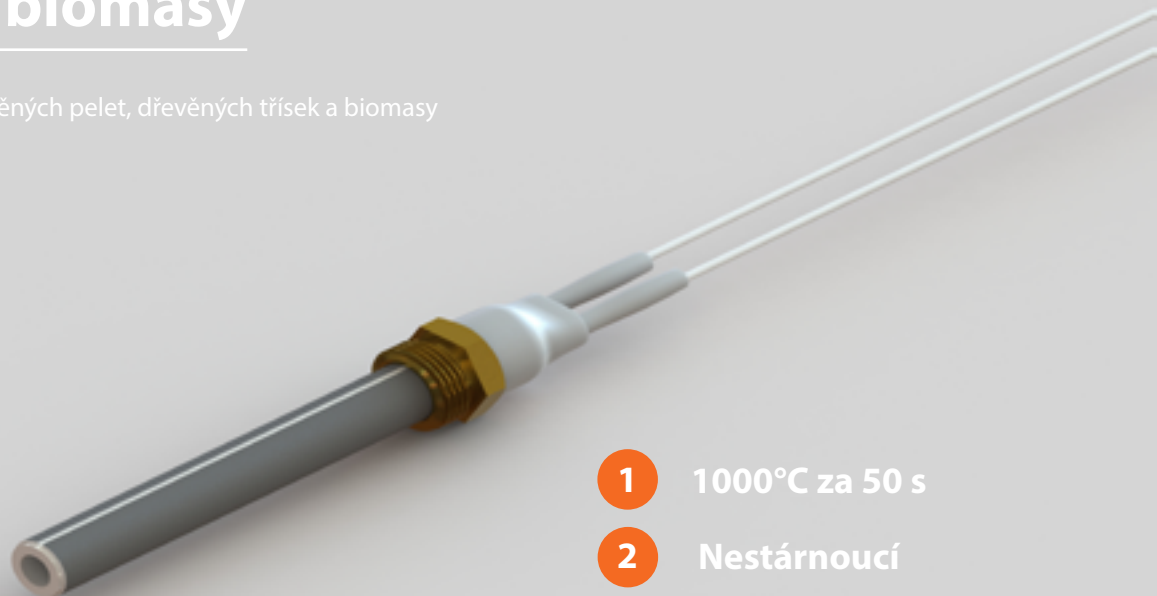
## Rozsáhlá řada

### Více než 30 modelů

Řada keramických zapalovačů PSx pro zapalování biomasy a dřevěných pelet nyní zahrnuje více než 30 modelů a zapalovače lze snadno přizpůsobit vašim požadavkům na zapojení a keramickou objímkou.

# Zapalovače biomasy

Komponenty zapalovačů dřevěných pelet, dřevěných třísek a biomasy



- 1 1000°C za 50 s
- 2 Nestárnoucí
- 3 Vyrobeno v Japonsku

Uvedení řady keramických zapalovačů řady PSx® znamená pokrok v technologii zapalování pevných paliv.

Společnost FKK se specializuje na keramické zapalovače a má mnoho let zkušeností z těsné spolupráce se zákazníky při vývoji řešení podle požadavků zákazníka pro inovativní výrobce zařízení. Jsme spolehlivý dodavatel zapalovačů pro mnoho výrobců pecí, hořáků a kotlů na biomasu/pelety.

Tyto moderní zapalovače jsou prostě nejlepší pro zapalování zařízení na spalování dřevěných pelet a biomasy. Zapalovače využívají zlomek energie, který spotřebovávají horkovzdušné ventilátory a zapalovací ventilátory, a zapálí všechny typy paliva. Ideální pro dřevěné pelety, dřevěné třísky, obilí, kukuřici atd.

Pracují s významně vyšší teplotou, asi dvojnásobnou proti tradičním zapalovačům s kovovým pouzdrem. Doba zapalování se snižuje až na 60 s. Tím se při jejich používání významně snižují náklady.

Naši řadu lze přizpůsobit tak, aby dokonale vyhovovala vašemu zařízení.

## Výhody technologie keramických zapalovačů

- Ve srovnání s tradičními zapalovači spotřebovávají zlomek energie
- Dlouhá životnost (nestárnou)
- Doba zapalování 60 až 90 sekund
- Testovány na 150 000 cyklů, na trhu v Japonsku se používají již 15 let
- Vhodné pro všechny ocelové trubice o vnitřním průměru alespoň 18 mm
- Snadná instalace a dodatečná montáž
- 1000°C při stálé teplotě
- Nepřehřívají se při poruše ventilátoru
- Dodávají se pro napětí 100 V / 120 V / 220 V / 240 V stř
- Plně elektricky izolovány, žádné nezakryté elektrické kontakty
- Vedení certifikováno UL/CE (vodič odolný proti teplotě 200 až 500 °C)
- Neoxidují a nekorodují
- Zapalují dřevěné pelety, dřevěné třísky, rozštípaná polena, slámu a jinou biomasu
- Vyhovují předpisům pro nebezpečné látky RoHS a REACH

## Systemy

- Pec na spalování pelet
- Kotel na spalování pelet
- Hořák na spalování pelet
- Hořák na spalování dřevěných třísek
- Hořák na spalování slámy
- Hořák na spalování jiné biomasy

## Certifikace

- TUV Rheinland - EN 60335
- TUV Rheinland - RoHS



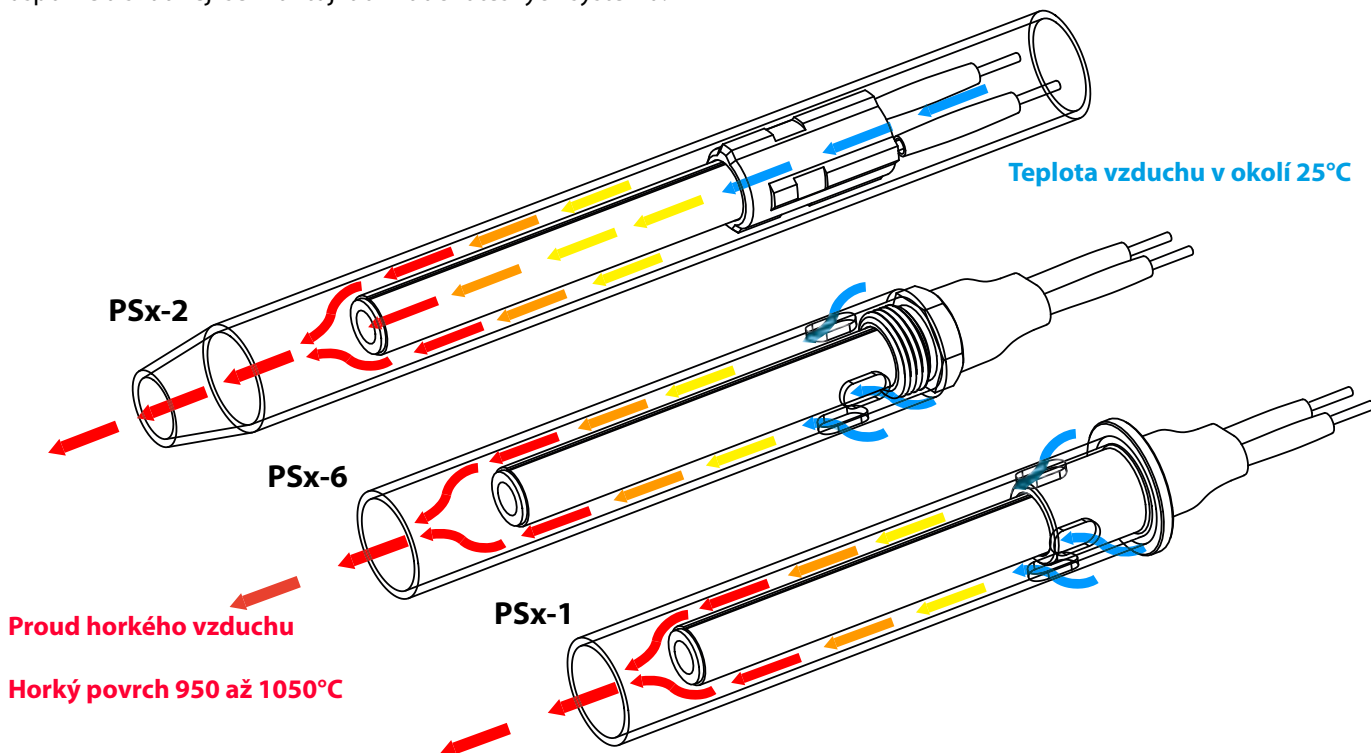
## Revoluční způsob zapalování biomasy

### Rychlejší, lepší, silnější.

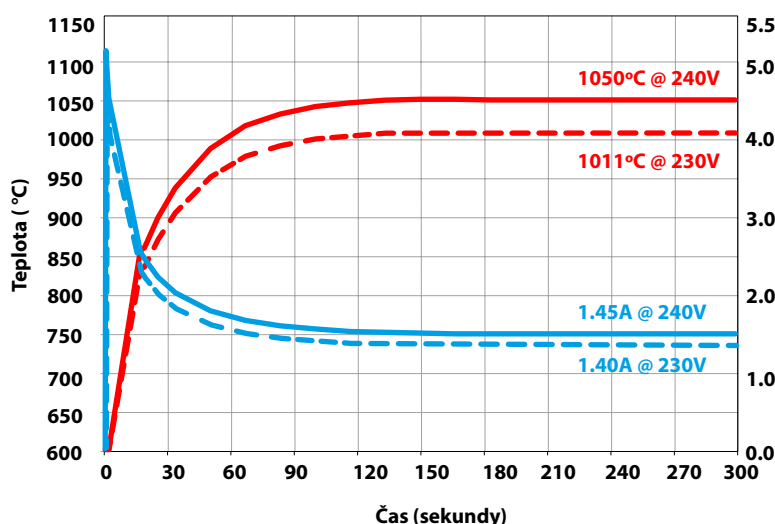
Zapalovače řady PSx přinášejí revoluci do procesu zapalování zařízení spalujících biomasu. Společnost FKK vyvinula různé typy, které se hodí do všech zařízení.

Keramické zapalovače s vyzařující trubicí (systém s proudícím vzduchem: PSx-2/PSx-7) mají průchozí otvor, který vede vzduch skrz těleso topného článku. Touto konstrukcí lze zvýšit výkon zapalování ve srovnání s jednotkou používající kovovou vložku 1,4 krát.

Keramický zapalovač s externím vyzařováním (PSx-1/PSx-6) ohřívá okolní vzduch pro nepřímé zapálení pelet. Tyto modely jsou úsporné a snadněji se montují do vzduchotěsných systémů.

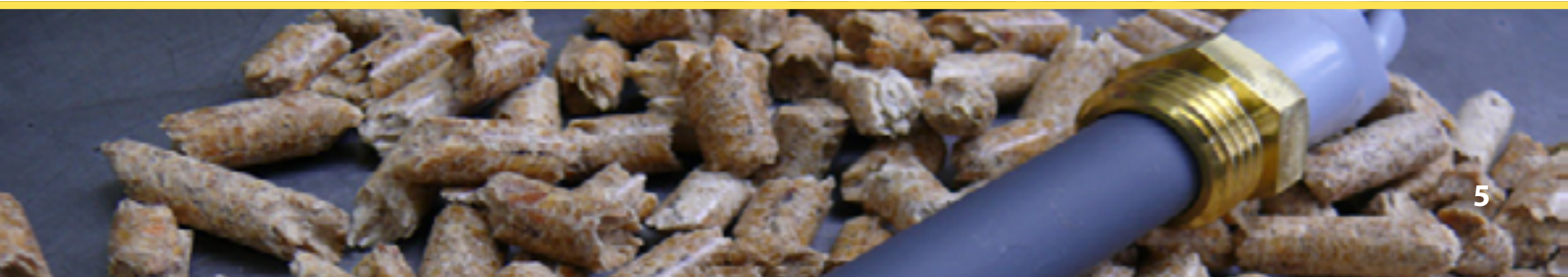
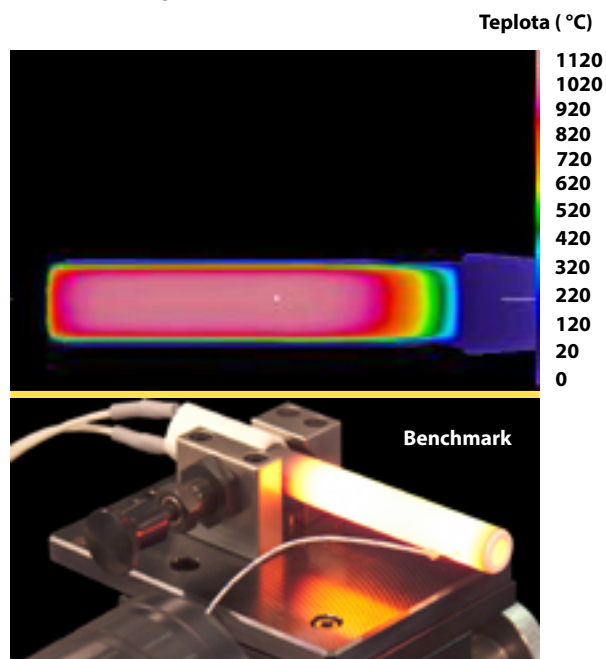


### Zvyšující se teplota povrchu



Jmenovitý odpor: 44.64Ω  
Zapínací proud: 5,05 A (při 240 V / 60 Hz)  
Proud: 1,45 A (při 240 V / 60 Hz)

### Distribuce tepla



# Řada zapalovačů PSx

Jednoduché a účinné řešení pro zapalování biomasy

## Aplikace

Topné články vhodné pro zapalování biomasy, dřevěných pelet, dřevěných třísek, dřevěných polen pro pece, kotle a hořáky.

## Vlastnosti

- Testováno na 150 000 cyklů zapnutí a vypnutí.
- Krátký čas zapálení (60 až 90 s pro zapálení pelet v závislosti na hořáku)
- Dodává se zapojení ve verzích certifikovaných podle UL a CE
- Plně přizpůsobitelné řešení; dostupné jsou různé konstrukce
- Typy 240 W a 300 W
- Dodávají se pro napětí 120 V, 230 V

## Rada produktů



### PSx-1

#### Keramická objímka 26 mm

Typ hermetický



### PSx-2

#### Keramická objímka 17.7 mm

Typ s vyzářující trubicí  
(systém s proudícím vzduchem)



### PSx-3 / 4

#### Žádná objímka, dokonalé řešení pro dodatečnou montáž.

Je dostupný typ s proudícím vzduchem nebo externím vyzářováním.



### PSx-6 / 7

#### Na topném tělese je objímka se závitem G3/8"

Je dostupný typ s proudícím vzduchem nebo externím vyzářováním.

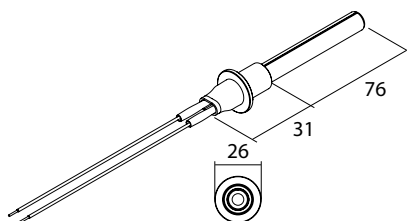
Všechny výkresy a listy technických údajů lze stáhnout z následující adresy: [www.plug.fkk-corporation.com/cz/download](http://www.plug.fkk-corporation.com/cz/download)  
Můžete také naskenovat QR kód a přejít přímo na příslušnou stránku.

Tento katalog je dostupný také v následujících jazycích: BG, CN, CZ, DE, DK, ES, EN, FR, GR, IT, JP, KR, NL, PL, PT, RU, SE, TR.



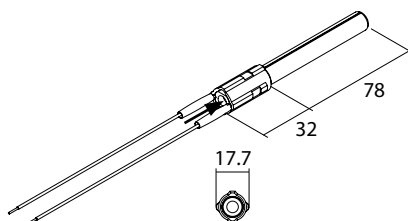
Třída 300 W – topné články z oxidu hlinitého s černou povrchovou úpravou (B)

## PSx-1-240-B



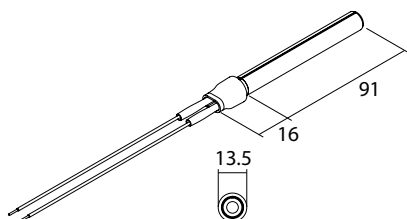
300W - 1000°C  
Hermetický typ

## PSx-2-240-B



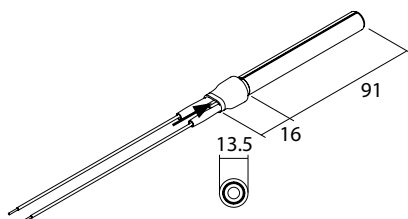
300W - 1000°C  
Typ s vyzářující trubkou

## PSx-3-240-B



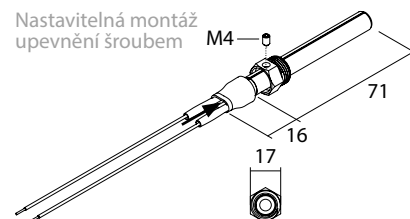
300W - 1000°C  
Hermetický typ

## PSx-4-240-B



300W - 1000°C  
Typ s vyzářující trubkou

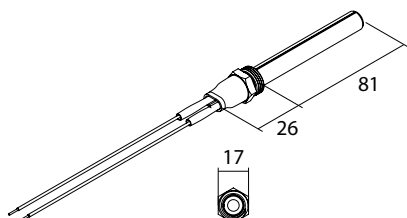
## PSx-5-240-B



Nastavitelná montáž  
upevnění šroubem

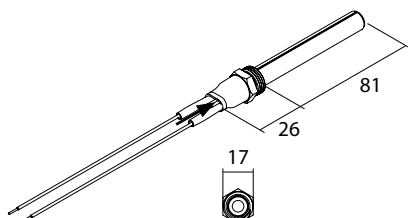
300W - 1000°C  
Typ s vyzářující trubkou

## PSx-6-240-B



300W - 1000°C  
Hermetický typ

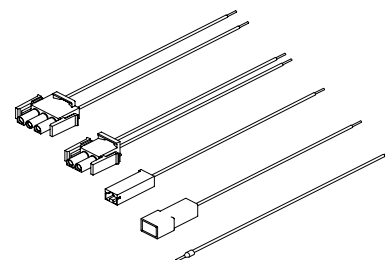
## PSx-7-240-B



300W - 1000°C  
Typ s vyzářující trubkou

## Zakázkový model

Od 500 ks lze všechny modely  
přizpůsobit pomocí kabelů a  
konektorů dle vašeho výběru.



Typ	Odkaz	Typ objímky	Délka topného článku (mm)	Dostupné pro napětí (V)	Délka kabelu (mm)
300W	PSx-1-240-B	Keramická 26mm	107	230V	350mm
	PSx-2-240-B	Keramická 17.7mm	110	230V	
	PSx-3-240-B	Ber objímky - Retrofit	107	230V	
	PSx-4-240-B	Ber objímky - Retrofit	107	230V	
	PSx-5-240-B	Objímka G3/8" 17mm	107	230V	
	PSx-6-240-B	Objímka G3/8" 17mm	107	230V	
	PSx-7-240-B	Objímka G3/8" 17mm	107	230V	
240W	PSx-1-120-W	Keramická 26mm	107	120V	*Na vyžádání jsou dodávány všechny délky
	PSx-2-120-W	Keramická 17.7mm	110	120V	
	PSx-4-120-W	Ber objímky - Retrofit	107	120V	
	PSx-7-120-W	Objímka G3/8" 17mm	107	120V	

# FKK corporation

[www.plug.fkk-corporation.com](http://www.plug.fkk-corporation.com)

Ústředí/Odbyt

11 Tsutsumisoto-cho Kisshoin  
Minami-ku, 601-8399 Kyoto, Japan

International department  
TEL +81(0)75-314-8760  
FAX +81(0)75-314-4167  
[international@fkk-corporation.com](mailto:international@fkk-corporation.com)

