

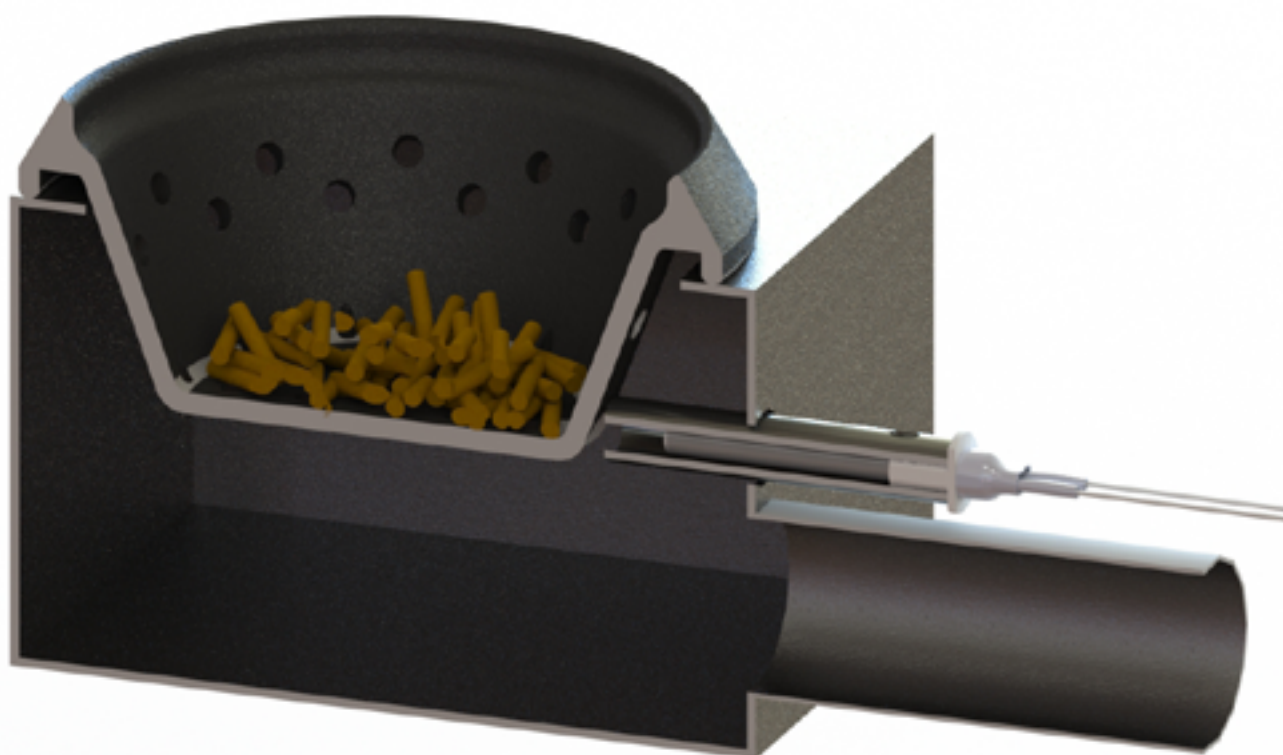


PSx

Ceramicznych zapalarek
do biomasy

FKK

Alumina ceramiczny zapalnik wysokotemperaturowy

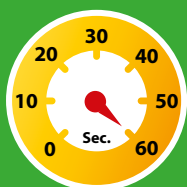


**Rewolucyjny sposób aby
zapalić biomasę i pelet**



FKK Corporation Eco solution

Szybki zapłon



Z czasem zapalenia 60 ~ 90 sekund (w zależności od palnika) przy 300W, zapalniki ceramiczne z serii PSx są najbardziej wydajnym układem zapłonowym do zapalania pelletu drzewnego, zrębków lub innej biomasy.

Długotrwałe

**Przejeżdża
150 000 cykli**

PSx zapalarka ceramiczna one wykonane być trwałe i zredukować konserwację. Ten typ zapalnika przeszedł test 150 000 cykli, a niektóre są używane w piecu peletowym od ponad 15 lat.

Zmniejsz emisję



Dzięki wysokiej temperaturze powierzchni wynoszącej 950 ~ 1000 ° C, umożliwia on wysoką temperaturę spalania, a tym samym wydajniejsze oparzenie resztek pożaru i ograniczenie szkodliwych emisji.

Oryginalna technologia

Since 80's

FKK Corporation ma najdłuższą historię i doświadczenie w produkcji zapalarka ceramiczna. Pierwsza produkcja firmy w latach 80-tych dla przemysłu grzejników na paliwa stałe i nafty w Japonii.

Jakość Japonia



Wszystkie „psx” glinu zapalniki ceramiczne są w 100% wykonane w Japonii z komponentów japońskiej firmy. Poza tym produkty PSx są w pełni zgodne z testami firmy TUV Rheinland.

Szeroka gama

30+ modele

Zapalniki ceramiczne PSx do biomasy i pelletu drzewnego liczą obecnie ponad 30 różnych modeli i można je łatwo dostosować do Twoich wymagań dotyczących okablowania i kołnierza ceramicznego.

Zapalarki ceramiczna do biomasy

Elementy grzejne do rozpalania biomasy, pelletu drzewnego, zrębków i inne biomasy



- 1 1000°C w 50 sek
- 2 Nie zużywają się
- 3 Made in Japan

Prezentujemy serię ceramicznych zapalarek do biomasy PSx® – innowacyjne rozwiązanie w zakresie rozpalania paliw stałych.

FKK Corporation specjalizuje się w produkcji zapalarek (grzałek) ceramicznych. Nasza wieloletnia ścisła współpraca z klientami owocuje bogatym doświadczeniem i zdolnością do opracowywania najwyższej klasy rozwiązań dla producentów innowacyjnych urządzeń zapalających. Dostarczamy zapalarki na potrzeby wielu sektorów przemysłu.

Oferowane przez nas, zaawansowane zapalarki są idealnym urządzeniem do rozpalania palników na pellet i biomasę. Zużywają one zaledwie ułamek energii potrzebnej na zasilanie dmuchaw gorącego powietrza bądź innych urządzeń tego rodzaju stosowanych do rozpalania biomasy. Są też odpowiednie do rozpalania wszystkich rodzajów paliwa – pelletu drzewnegozrębki, kłody drewna, słomę i inne biomasy.

Dzięki nagrzewaniu się do znacznie wyższych temperatur – około dwukrotnie wyższych niż w przypadku tradycyjnych produktów w osłonach metalowych – czas zapłonu zostaje skrócony do zaledwie 60 sekund. Oferowane przez nas urządzenia są więc o wiele tańsze w eksploatacji.

Wszystkie nasze urządzenia mogą być dostosowane indywidualnie do urządzenia klienta.

Zalety technologiczne zapalarek ceramicznych

- Czas zapłonu 60~90 sekund
- Wytrzymałe (nie ulegają zużyciu)
- Bardzo małe zużycie energii w porównaniu z grzałką konwencjonalną
- Testowane na 150 000 cykli rozpalania, od 15 lat wykorzystywane na rynku japońskim
- Łatwe w instalacji; nadają się również do modernizacji istniejących instalacji
- Pasują do dowolnej rury stalowej o średnicy wewn. >18mm
- Temperatura pracy ciągłej: 1000°C
- Nie przegrzewają się nawet w przypadku awarii dmuchawy
- Dostępne wersje na napięciu 120V / 220 / 240VAC
- Całkowicie zaizolowane połączenia i osłonięte styki
- Okablowanie certyfikowane UL/EC (przewód odporny na działanie temp. 200-500°C)
- Odporne na utlenianie i korozję
- Zapalają pellet drzewny, zrębki, kłody drewna, słomę i inne biomasy
- Zgodne z RoHS, rozporządzenie REACH w sprawie substancji niebezpiecznych

Systemy

- Kotły na pelety
- Kocioł na pelety
- Palniki na pelet drzewny
- Palnik zrębków
- Palnik słomy
- Inny palnik na biomasę

Certyfikacja

- TUV Rheinland - EN 60335
- TUV Rheinland - RoHS



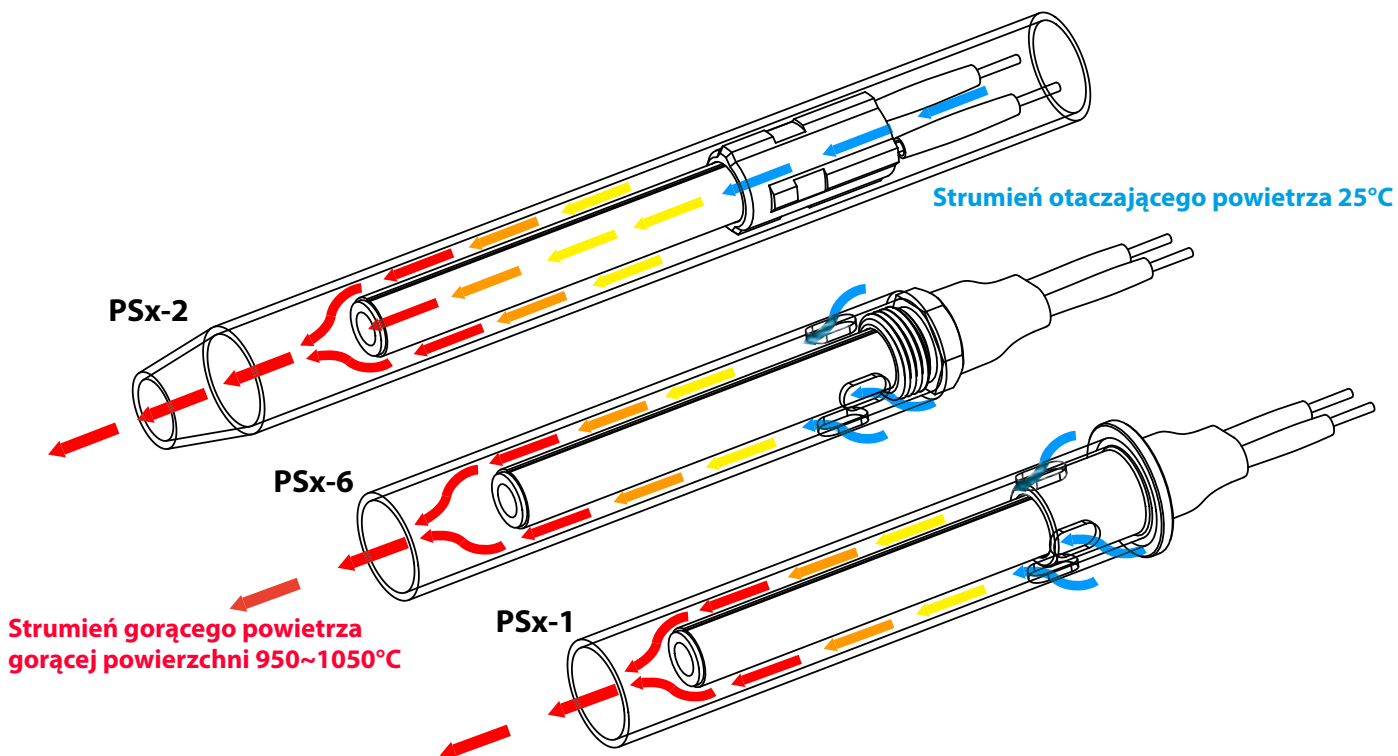
Rewolucyjna metoda rozpalania biomasy

Lepszy, szybszy, silniejszy.

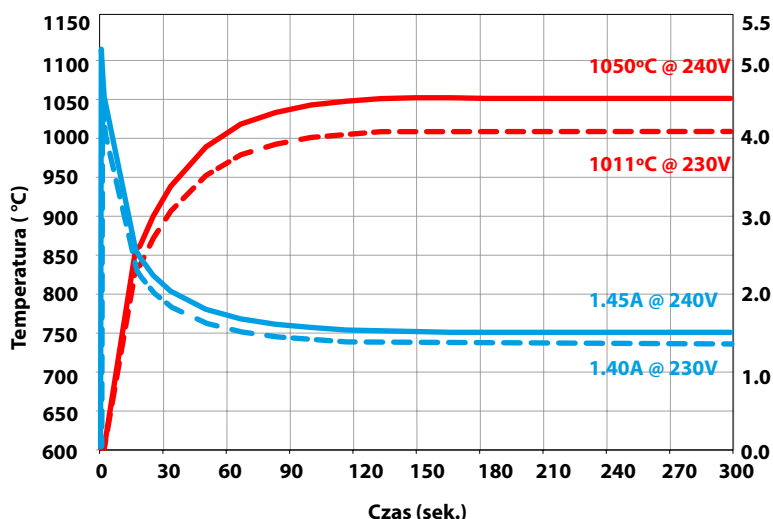
Seria zapalarek PSx® to rozwiązanie, które rewolucjonizuje proces rozpalania biomasy. FKK opracowała dwa rodzaje urządzeń, które pasują do każdej instalacji.

Ceramiczne zapalarki rurowy typ struktury promiennikowej (z technologią nadmuchu powietrza: PSx-2 /PSx-7) wyposażone są w podłużny kanał przebiegający w urządzeniu, dzięki czemu powietrze przelatuje wzdłuż korpusu elementu grzejnego. Konstrukcja ta pozwala nawet 1,4-krotnie zwiększyć wydajność procesu zapalania.

Typ zewnętrznej struktury promiennikowej (PSx-1 / PSx-6) zapalarki ceramiczne podgrzewają otaczające powietrze za sprawą wypromiowanego ciepła, powodując w ten sposób pośredni zapłon pelletu. Te modele są ekonomiczne i łatwiejsze do zainstalowania w szczelnych systemach.

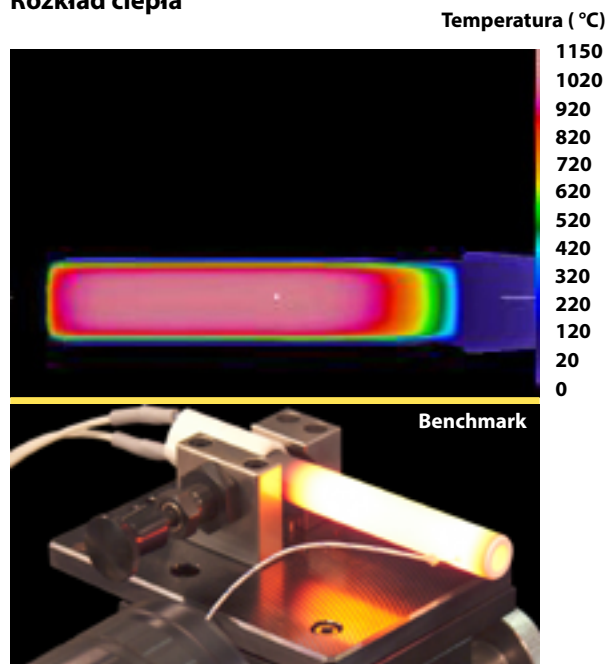


Wzrost temperatury



Rezystancja nominalna: 44.64Ω
Prąd rozruchowy: 5.05A (@ 240V / 60Hz)
Prąd: 1.45A (@ 240V / 60Hz)

Rozkład ciepła



Zapalniki serii PSX game

Proste i wydajne rozwiązanie do rozpalania pelletu

Zastosowania

Grzałki odpowiednie do zapalania pelletu drzewnego, zrębki, kłody drewna, słome i inne biomasy.

Cechy

- Krótki czas zapłonu (zapłon pelletu zajmuje w zależności od palnika 60~90 sek.)
- Testowane na 150 000 cykli WŁ./WYŁ.
- Rozwiązanie w pełni modyfikowalne, możliwość wyboru spośród wielu projektów
- Typ 240W i 300W
- Dostępne wersje na napięcie 120V, 230V, 220~240V
- Okablowanie dostępne w wersji posiadającej certyfikaty UL lub EC

Asortyment



PSx-1

Kołnierz ceramiczny 26 mm

Typ hermetyczny



PSx-2

Kołnierz ceramiczny 17.7 mm

Konstrukcja rurkowa (nadmuch powietrza)



PSx-3 / 4

Bez kołnierza – idealny produkt do modernizacji

Dostępna wersja z nadmuchem powietrza lub
Typ hermetyczny



PSx-6 / 7

Grzałka z kołnierzem gwintowanym G3/8"

Dostępna wersja z nadmuchem powietrza lub
Typ hermetyczny

Wszystkie rysunki i karty danych można pobrać ze strony: www.plug.fkk-corporation.com/pl/pobierz

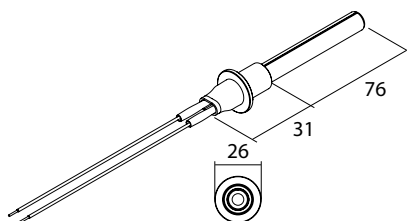
Wystarczy zeskanować kod QR, aby przejść bezpośrednio na odpowiednią stronę.

Ten katalog jest również dostępny w języku BG, CN, CZ, DE, DK, ES, EN, FR, GR, IT, JP, KR, NL, PL, PT, RU, SE, TR



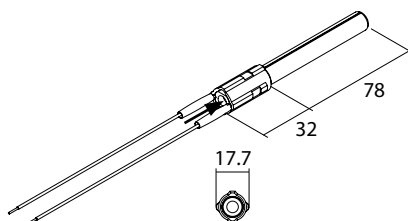
Klasa 300 W – grzałki aluminiowe z czarną powłoką ceramiczną (B)

PSx-1-240-B



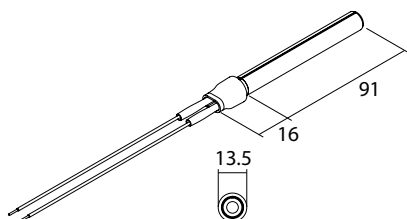
300W - 1000°C
Typ hermetyczny

PSx-2-240-B



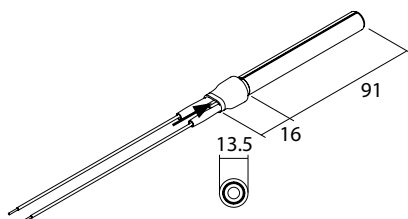
300W - 1000°C
Typ nadmuch powietrza

PSx-3-240-B



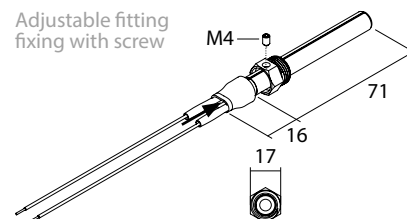
300W - 1000°C
Typ hermetyczny

PSx-4-240-B



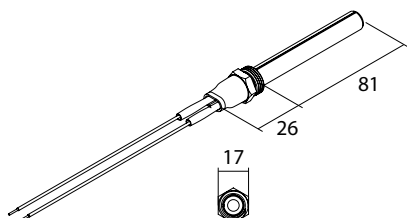
300W - 1000°C
Typ nadmuch powietrza

PSx-5-240-B



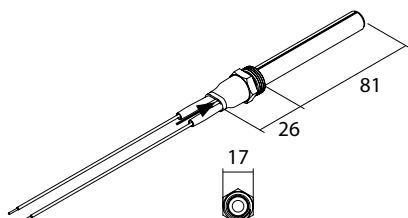
300W - 1000°C
Typ nadmuch powietrza

PSx-6-240-B



300W - 1000°C
Typ hermetyczny

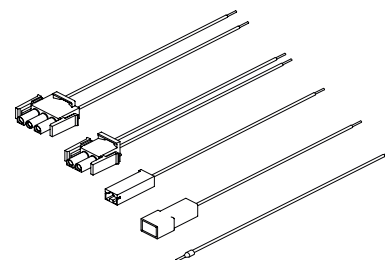
PSx-7-240-B



300W - 1000°C
Typ nadmuch powietrza

Model niestandardowy

Od 500 sztuk wszystkie modele można dostosować za pomocą wybranych kabli i złączy.



Typ	Symbol	Typ kołnierza	Długość grzałki (mm)	Dostępne napięcia (V)	Długość kabla (mm)
300W	PSx-1-240-B	Ceramiczny 26 mm	107	230V	350mm *Wszystkie długości kabli i typy złączy dostępne na życzenie
	PSx-2-240-B	Ceramiczny 17.7 mm	110	230V	
	PSx-3-240-B	Bez kołnierza - Retrofit	107	230V	
	PSx-4-240-B	Bez kołnierza - Retrofit	107	230V	
	PSx-5-240-B	Kołnierz G3/8" 17mm	107	230V	
	PSx-6-240-B	Kołnierz G3/8" 17mm	107	230V	
	PSx-7-240-B	Kołnierz G3/8" 17mm	107	230V	
240W	PSx-1-120-W	Ceramiczny 26 mm	107	120V	
	PSx-2-120-W	Ceramiczny 17.7 mm	110	120V	
	PSx-4-120-W	Bez kołnierza - Retrofit	107	120V	
	PSx-7-120-W	Kołnierz G3/8" 17mm	107	120V	

FKK corporation

www.plug.fkk-corporation.com

Siedziba główna / Dział sprzedaży

11 Tsutsumisoto-cho Kisshoin
Minami-ku, 601-8399 Kyoto, Japonia

Dział współpracy z zagranicą
TEL +81(0)75-314-8760
FAX +81(0)75-314-4167
international@fkk-corporation.com

