

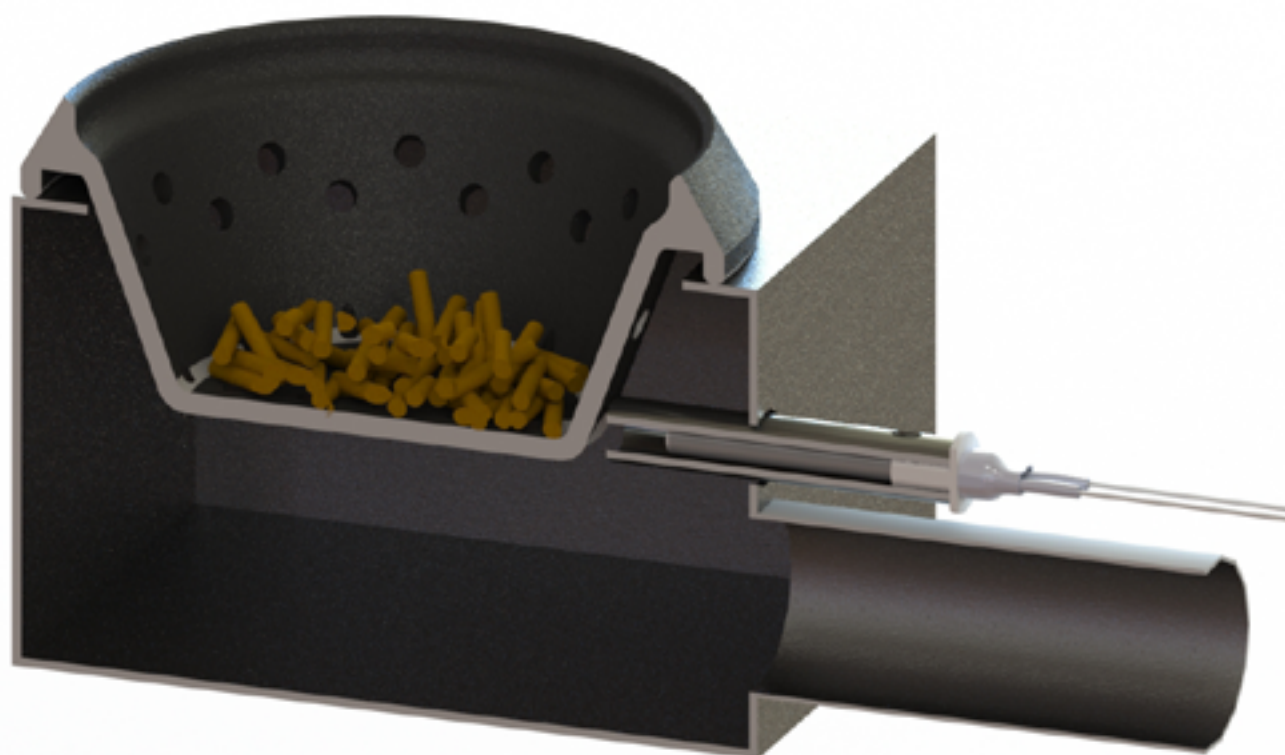


PSx

resistência cerâmica

FKK

Resistência de alta temperatura de cerâmica de alumina



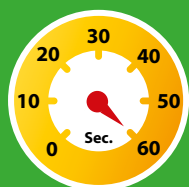
Uma forma revolucionária de acender biomassa e pellets de madeira



FKK Corporation

Eco solution

Ignição rápida



Com um tempo de ignição de 60~90 segundos (consoante o queimador) a 300W, as resistências de cerâmica de alumina da série PSx são o sistema de ignição com melhor desempenho para acender pellets de madeira, aparas de madeira e outras biomassas.

Feito para durar

150000 teste ciclo passado

As resistências de cerâmica de alumina PSx são feitas para durar para sempre e reduzir a manutenção. Este tipo de resistência passou um teste de 150 000 ciclos e algumas delas estão em uso em salamandras a pellets há mais de 15 anos.

Emissões reduzidas



Graças à elevada temperatura de superfície de 950~1000°C permite uma elevada temperatura de combustão e, assim, queimar os resíduos de combustão de forma mais eficiente, reduzindo as emissões nocivas.

Tecnologia original

Desde os anos 80

A FKK Corporation tem a mais longa história e experiência na produção de resistências tubulares de alumina. A primeira produção da empresa remonta aos anos 80 para a indústria de aquecedores a combustível sólido e querosene no Japão.

Qualidade japonesa



Todas as resistências de cerâmica de alumina PSx são 100% feitas no Japão com componentes da empresa Japonesa. Além disso, as resistências PSx estão em total conformidade com os testes da empresa TUV Rheinland.

Ampla gama

Mais de 30 modelos

As resistências cerâmicas PSx para a ignição de biomassa e pellets de madeira têm agora mais de 30 modelos diferentes e podem ser facilmente personalizadas de acordo com os seus requisitos para cablagem e flange de cerâmica.

Resistências para biomassa

Resistência à ignição de pellets de madeira, aparas de madeira e biomassa



- 1 50s para 1000°C
- 2 Não envelhece
- 3 Fabricadas no Japão

Apresentando a gama de resistências cerâmicas para biomassa da série PSx®, uma tecnologia de ignição avançada para combustíveis sólidos.

A FKK Corporation é especializada em resistências cerâmicas de superfície quente e tem muitos anos de experiência de trabalho junto dos clientes para desenvolver soluções personalizadas para fabricantes de aparelhos inovadores. Somos um fornecedor de confiança de produtos de ignição de superfície quente para muitos fabricantes de salamandras, queimadores e caldeiras a biomassa/pellets.

Estas resistências avançadas são simplesmente o melhor para acender queimadores de pellets de madeira e biomassa. Utilizam apenas uma fração da energia exigida pelas ventoinhas de ar quente e sopradores de ignição e acendem todos os tipos de combustível. Ideais para pellets de madeira, aparas de madeira, toros, milho, etc.

Com uma temperatura consideravelmente mais elevada, cerca de duas vezes a dos produtos revestidos a metal tradicionais, os tempos de ignição são reduzidos a apenas 60 segundos. Isto torna-as significativamente mais económicas de utilizar.

Toda a nossa gama pode ser personalizada para se adaptar perfeitamente ao seu aparelho.

Vantagens da tecnologia de ignição de cerâmica

- Tempo de ignição 60~90 segundos
- Longa duração (quase não envelhece)
- Testado para 150.000 ciclos, 40 anos de feedback e melhorias no mercado
- Uma fracção do consumo de energia em comparação com o dispositivo de ignição convencional
- Reduz os depósitos de emissão de partículas do aparelho devido a uma fase de ignição mais curta
- Fácil de instalar e reequipar
- Adapta-se a qualquer tubo de aço com um diâmetro interior de ≥ 18 mm
- 1000°C a uma temperatura constante
- Não sobreaquece mesmo em caso de falha do ventilador
- Disponível em 100V / 120V / 230V AC
- Totalmente isolado electricamente, sem contactos eléctricos expostos
- Impermeável à oxidação e à corrosão
- Acende pellets de madeira, aparas de madeira, troncos partidos, palha e outras biomassas
- Em conformidade com os regulamentos RoHS, REACH e CE
- Possibilidade de cablagem com certificação UL (fio resistente ao calor de 200 a 500°C)

Sistemas

- Salamandra a pellets de madeira
- Caldeira a pellets de madeira
- Queimador a pellets de madeira
- Queimador a aparas de madeira
- Churrasqueira a pellets
- Outros queimadores de biomassa

Certificação

- TUV Rheinland - EN 60335
- TUV Rheinland - RoHS



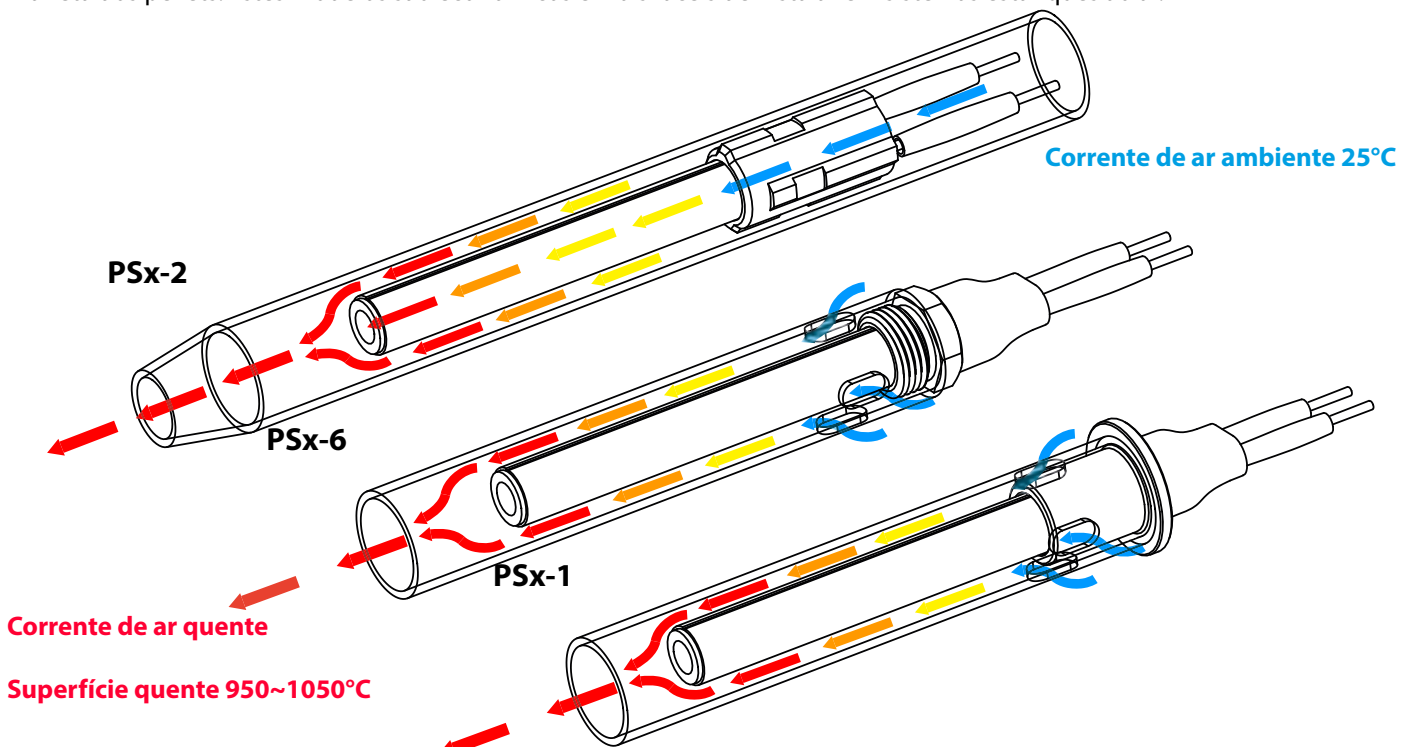
Uma forma revolucionária de acender biomassa

Mais rápido, melhor, mais forte.

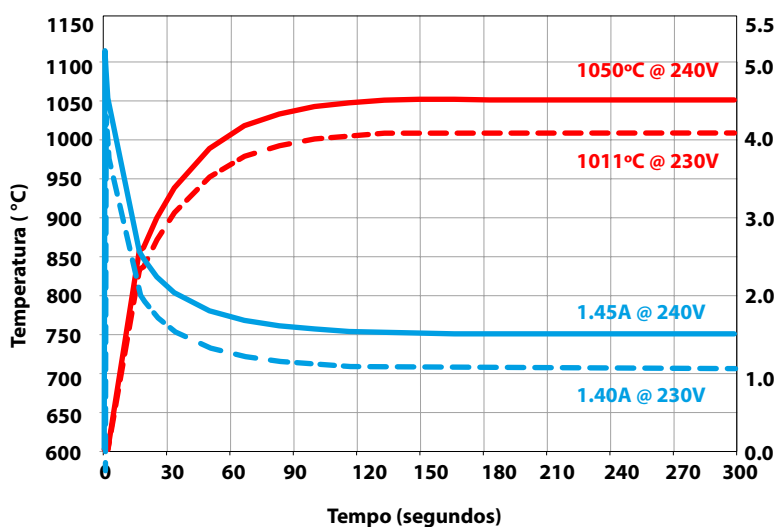
As resistências da série PSx revolucionam o processo de ignição em aparelhos de aquecimento por biomassa. A FKK desenvolveu diversos tipos para se adaptarem a todos os aparelhos.

As resistências cerâmicas do tipo de estrutura de tubos radiantes (Sistema de sopragem de ar: PSx-2 / PSx-7) têm um orifício de passagem que permite que o ar passe através do corpo do elemento de aquecimento. Com esta estrutura, o desempenho da ignição pode ser aumentado em 1,4 vezes em comparação com um aquecedor de cartucho de metal.

As resistências cerâmicas do tipo de estrutura radiante hermética (PSx-1 / PSx-6) aquecem o ar circundante para uma ignição indireta dos pellets. Estes modelos são económicos e mais fáceis de instalar em sistemas estanques ao ar.

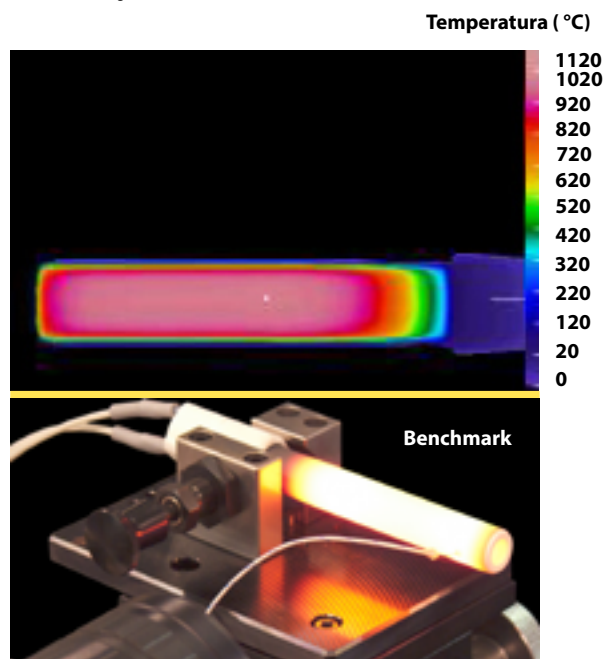


Aumento da temperatura de superfície



Resistência nominal: 44.64Ω
Corrente de entrada: 5.05A (@240V/60Hz)
Corrente: 1,45A (@240V/60Hz)

Distribuição de calor



Gama de resistências da série PSx

Uma solução simples e eficiente para ignição de biomassa

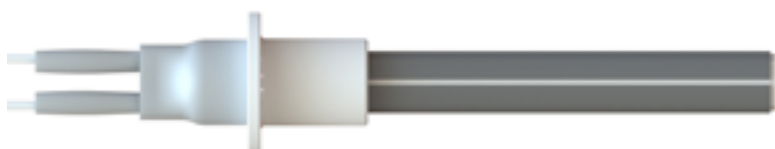
Aplicação

Resistências adequadas para a ignição de biomassa, pellets de madeira, aparas de madeira, toros de madeira, para fogões, caldeiras e queimadores.

Características

- Tempo rápido de ignição (60~90s para acender pellets consoante o queimador)
- Testado para 150 000 ciclos ON/OFF
- Solução totalmente personalizável, muitos designs disponíveis
- Tipo 240W e 300W
- Disponível em 100V, 120V, 230V
- Cablagem disponível em versão certificada UL ou CE.

Linha de produto



PSx-1

Flange de cerâmica de 26 mm

Tipo radiante hermético



PSx-2

Flange de cerâmica de 17.7 mm

Tipo de estrutura tubular (sopragem de ar)



PSx-3 / 4

Sem flange, solução perfeita para retrofit

Tipo de estrutura hermética ou tubular (sopragem de ar)



PSx-6 / 7

Flange roscada G3/8"

Tipo de estrutura hermética ou tubular (sopragem de ar)

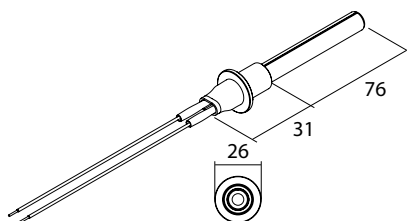
Todos os desenhos e fichas técnica estão disponíveis para download em: www.plug.fkk-corporation.com/pt/baixar
Também pode ler o código QR para ir diretamente para a página relacionada.

Este catálogo está igualmente disponível nos idiomas BG, CN, CZ, DE, DK, ES, EN, FR, GR, IT, JP, KR, NL, PL, RU, SE, TR



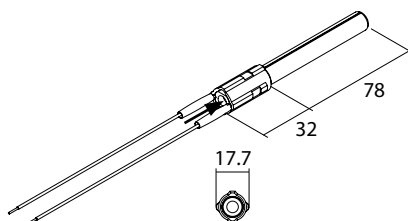
Classe de 300W - Aquecedores de alumina de revestimento preto (B)

PSx-1-240-B



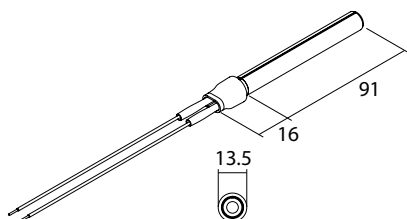
300W - 1000°C
Tipo hermético

PSx-2-240-B



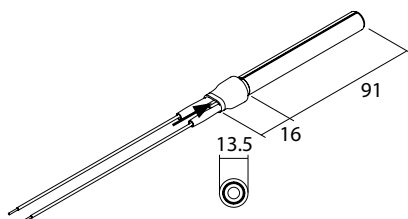
300W - 1000°C
Tipo de estrutura tubular (sopragem de ar)

PSx-3-240-B



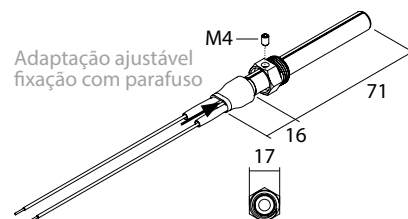
300W - 1000°C
Tipo hermético

PSx-4-240-B



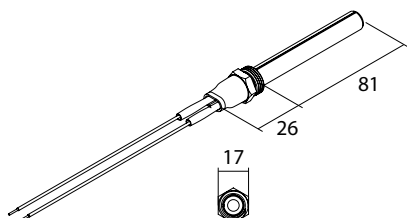
300W - 1000°C
Tipo de estrutura tubular (sopragem de ar)

PSx-5-240-B



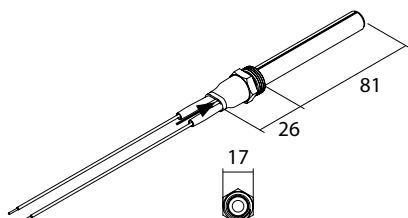
300W - 1000°C
Tipo de estrutura tubular (sopragem de ar)

PSx-6-240-B



300W - 1000°C
Tipo hermético

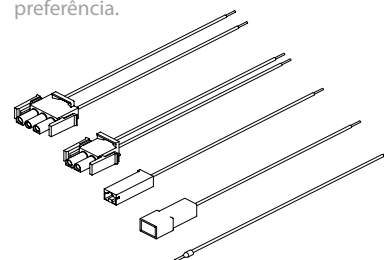
PSx-7-240-B



300W - 1000°C
Tipo de estrutura tubular (sopragem de ar)

Modelo personalizado

A partir de 500 unidades, todos os modelos podem ser personalizados com os cabos e conectores de sua preferência.



Tipo	Referência	Tipo de flange	Comprimento (mm)	Tensão disponível (V)	Comprimento do cabo (mm)
300W	PSx-1-240-B	Cerâmica 26 mm	107	230V	350mm *Todos os comprimentos e tipos de conectores disponíveis mediante solicitação
	PSx-2-240-B	Cerâmica 17.7 mm	110	230V	
	PSx-3-240-B	Sem flange - Retrofit	107	230V	
	PSx-4-240-B	Sem flange - Retrofit	107	230V	
	PSx-5-240-B	G3/8" flange - Retrofit	107	230V	
	PSx-6-240-B	G3/8" flange 17mm	107	230V	
	PSx-7-240-B	G3/8" flange 17mm	107	230V	
240W	PSx-1-120-W	Cerâmica 26 mm	107	120V	
	PSx-2-120-W	Cerâmica 17.7 mm	110	120V	
	PSx-4-120-W	Sem flange - Retrofit	107	120V	
	PSx-7-120-W	G3/8" flange 17mm	107	120V	

FKK corporation

www.plug.fkk-corporation.com

Fuji Kogyo Corporation (FKK) Sede / Vendas

11 Tsutsumisoto-cho Kisshoin
Minami-ku, 601-8399 Kyoto, Japan

International department
TEL +81(0)75-314-8760
FAX +81(0)75-314-4167
international@fkk-corporation.com

