

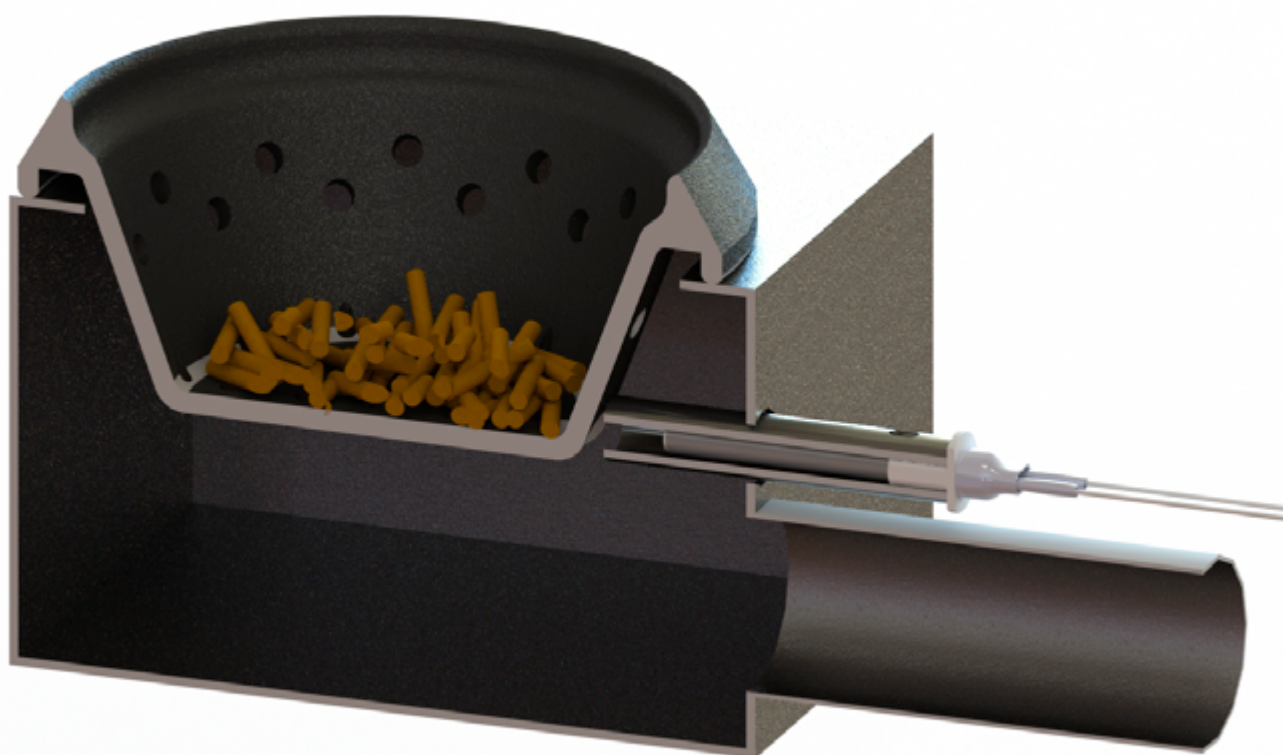


**PSx**

Rezistente ceramice pentru  
aprinderea peletilor

**FKK**

# Rezistențe ceramice de înaltă temperatură

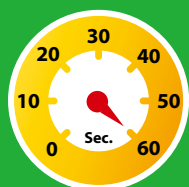


Un mod revoluționar de a aprinde  
biomasa și peleții din lemn



# FKK Corporation Eco solution

## Aprindere rapidă



Cu un timp de aprindere de 60~90 de secunde (în funcție de arzător) la 300W, rezistențe ceramice de alumina din seria PSx sunt cel mai performant sistem de aprindere pentru a aprinde peleți de lemn, așchii de lemn sau alte tipuri de biomasă.

## Durabil

### Trece testul de 150.000 cicluri

Rezistențe ceramice din alumina PSx sunt făcute să dureze pentru totdeauna și să reducă întreținerea. Acest tip de rezistențe au trecut testul de 150.000 de cicluri, iar unele sunt utilizate în sobe pe peleți de peste 15 ani.

## Reducerea emisiilor



Datorită temperaturii ridicate a suprafeței de 950~1000°C, permite o temperatură ridicată de ardere și, astfel, arde reziduurile de ardere mai eficient și reduce emisiile nocive.

## Tehnologie originală

### Din anii '80

FKK Corporation are cea mai îndelungată istorie și experiență în producția de rezistențe a tuburilor de alumina. Prima producție a companiei datează din anii '80 pentru industria de încălzire cu combustibil solid și kerosen din Japonia.

## Japonia calitate



Toate rezistențe ceramice din alumina PSx sunt 100% fabricate în Japonia cu componente din companii japoneze. În plus, aprinzătoarele PSx sunt pe deplin conforme cu testele companiei TUV Rheinland.

## Gamă largă

### 30+ modele

Rezistențe ceramice PSx pentru aprinderea biomasei și a peleiților din lemn numără acum mai mult de 30 de modele diferite și pot fi ușor de personalizat în funcție de cerințele dvs. pentru cablare și flanșa ceramică.

# Rezistențe ceramice pentru aprinderea biomasă

Componente de aprindere la cald a peleților de lemn, a așchiilor de lemn și a biomasei



1

50s la 1000°C

2

Neîmbătrânire

3

Fabricat în Japonia

Vă prezentăm gama de rezistențe ceramice pentru biomasă din seria PSx®, un progres în tehnologia de aprindere pentru combustibili solizi.

FKK Corporation este specializată în rezistențe ceramice pentru suprafețe calde și are mulți ani de experiență în colaborarea strânsă cu clienții pentru a dezvolta soluții personalizate pentru producătorii de aparate inovatoare. Suntem un furnizor de încredere de produse de rezistență pentru suprafețe calde pentru mulți producători de sobe, arzătoare și cazane pe biomasă/pellet.

Aceste rezistențe avansate sunt pur și simplu cele mai bune pentru aprinderea arzătoarelor pe peleți de lemn și biomasă. Ele utilizează doar o fracțiune din energia necesară ventilatoarelor de aer cald și a suflantelor de aprindere și vor aprinde toate tipurile de combustibil. Ideale pentru peleți de lemn, așchii de lemn, lot, porumb, porumb, etc.

Cu o temperatură considerabil mai mare, de aproximativ două ori mai mare decât cea a produselor tradiționale cu înveliș metalic, timpii de aprindere sunt reduși la doar 60 de secunde. Acest lucru le face semnificativ mai economice în utilizare.

Toată gama noastră poate fi personalizată pentru a se potrivi perfect în aparatul dumneavoastră.

## Avantajele de rezistențe ceramice

- Timpul de aprindere 60~90 secunde
- Durată lungă (aproape fără îmbătrânire)
- Testat până la 150.000 de cicluri, 40 de ani de feedback și îmbunătățiri pe piață
- O fracțiune din consumul de energie în comparație cu rezistențele convenționale
- Reduce emisiile de particule din aparatură rezervoare la o fază de aprindere mai scurtă
- Ușor de instalat și de modernizat
- Se potrivește oricărui tub de oțel cu un diametru interior de  $\geq 18$  mm
- 1000°C la temperatura de echilibru
- Nu se poate supraîncălzi nici măcar în cazul unei defecțiuni a suflantei
- Disponibil în varianta 100V / 120V / 230V AC
- Complet izolat electric, fără contacte electrice expuse
- Impenetrabil la oxidare și coroziune
- Aprinde peleți de lemn, așchii de lemn, bușteni despicați, paie și alte tipuri de biomasă
- Respectă reglementările RoHS, REACH, CE
- Posibilitate de cablare certificată UL (fir rezistent la căldură între 200 și 500°C)

## Sisteme

- Soba pe peleți din lemn
- Cazan pe peleți de lemn
- Arzător cu peleți de lemn
- Arzător de așchii de lemn
- Grătar/barbeque pe peleți din lemn
- Alte arzătoare pe biomasă

## Certificare

- TUV Rheinland - EN 60335
- TUV Rheinland - RoHS



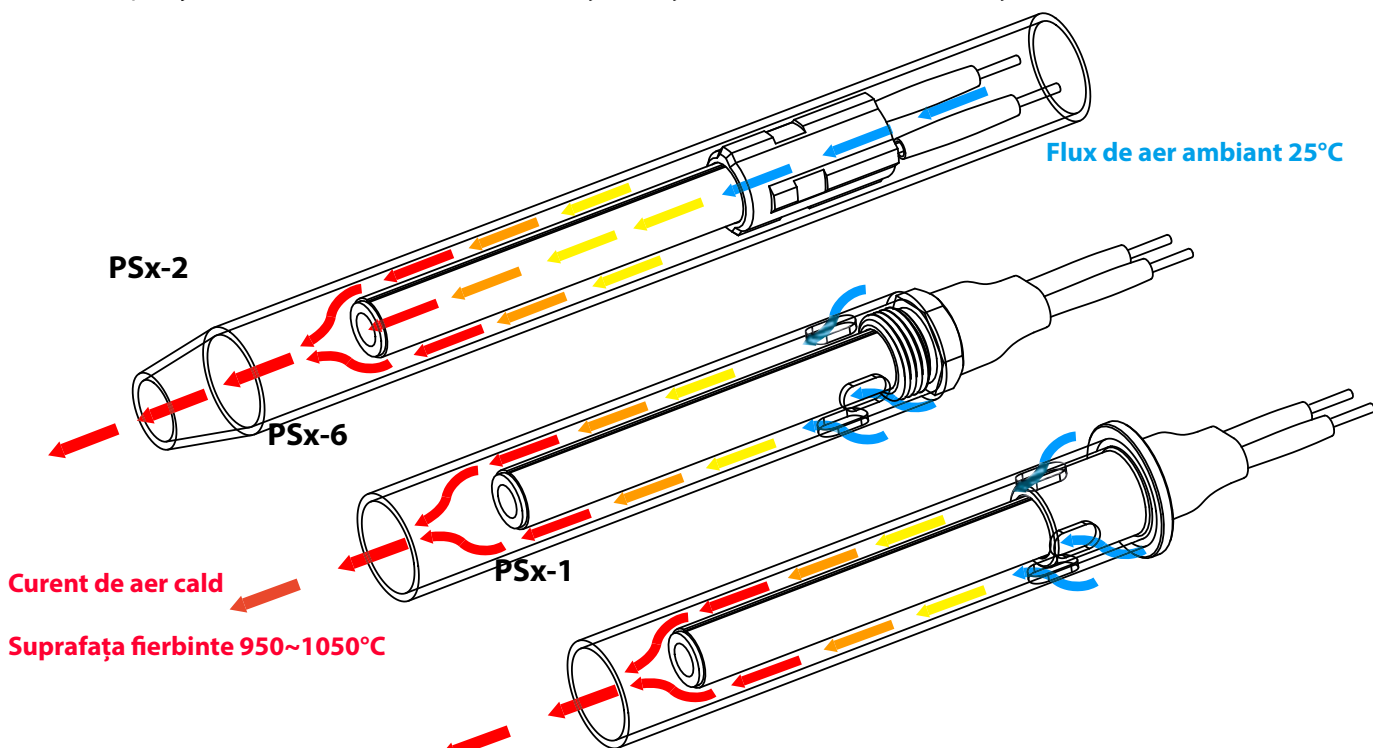
# Un mod revoluționar de a aprinde biomasa

**Mai repede, mai bine, mai puternic.**

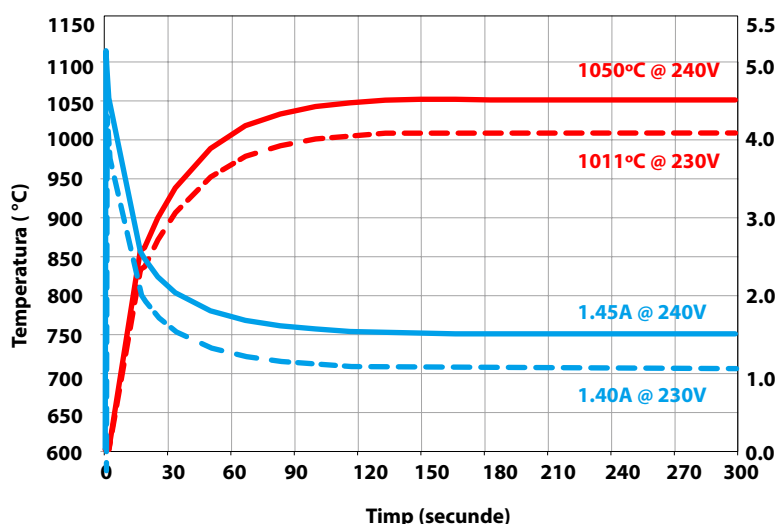
Rezistențe ceramice din seria PSx revoluționează procesul de aprindere a aparatelor de încălzire pe biomasă. FKK a dezvoltat mai multe tipuri pentru a se potrivi în fiecare aparat.

Rezistențe ceramice de tip structură radiantă tubulară (sistem de suflare a aerului: PSx-2 / PSx-7) au o gaură de trecere care lasă aerul să treacă prin corpul elementului de încălzire. Cu această structură, performanța de aprindere poate fi crescută de 1,4 ori în comparație cu încălzitorul cu cartuș metalic.

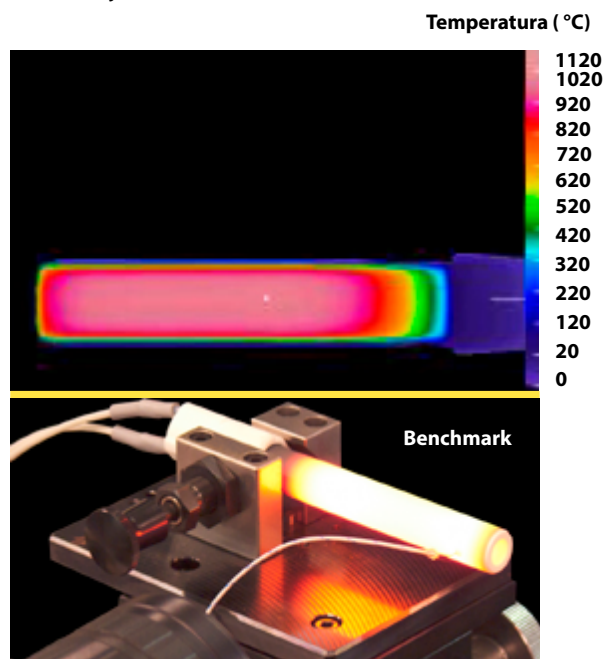
Tipul de structură radiantă ermetică (tip PSx-1 / PSx-6): aprinzătoarele ceramice încălzesc aerul înconjurător pentru aprinderea indirectă a peletilor. Aceste modele sunt economice și mai ușor de instalat în sisteme etanșe.



## Creșterea temperaturii la suprafață



## Distribuția căldurii



Rezistența nominală: 44.64Ω  
Curent de pornire: 5,05A (@240V/60Hz)  
Curent: 1,45A (@240V/60Hz)



# Gama de rezistențe seriei PSx

O soluție simplă și eficientă pentru aprinderea biomasei

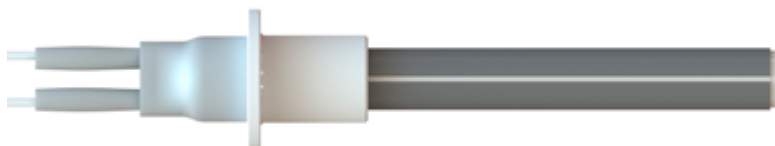
## Aplicație

Rezistențe calde adecvate pentru aprinderea biomasei, a peleiilor de lemn, a așchiilor de lemn, a buștenilor de lemn, pentru sobe, cazane și arzătoare.

## Caracteristici

- A fost testat până la 150.000 de cicluri ON/OFF
- Timp de aprindere rapidă (60~90s pentru a aprinde peleiții în funcție de arzător)
- Soluție complet personalizabilă, multe modele disponibile
- Tip 240W și 300W
- Disponibil la 100V, 120V, 230V
- Cablare disponibilă în versiunea certificată UL sau CE

## Linie de produse



### PSx-1

#### Flanșă ceramică 26 mm

Tip radiant ermetic



### PSx-2

#### Bucșă ceramică de 17,7 mm

Tip structură tubulară (suflare de aer)



### PSx-3 / 4

#### Fără flanșă, soluție perfectă pentru modernizare

Tip de structură ermetică sau tubulară (aer de suflare)



### PSx-6 / 7

#### Bucșă filetată HEX 17

Tip de structură ermetică sau tubulară (aer de suflare)

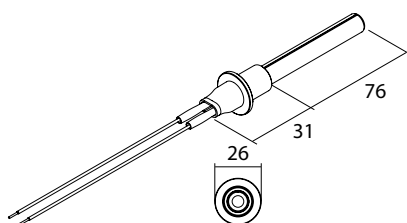
Toate desenele și fișele tehnice sunt disponibile pentru descărcare la: [www.plug.fkk-corporation.com/ro/download](http://www.plug.fkk-corporation.com/ro/download)  
De asemenea, puteți scana codul QR pentru a accesa direct pagina respectivă.

Acest catalog este disponibil și în limbile BG, CN, CZ, DE, DK, ES, EN, FR, GR, IT, JP, KR, NL, PL, RO, RU, SE, TR.



## Clasa 300W - Încălzitoare din aluminiă cu acoperire neagră (B)

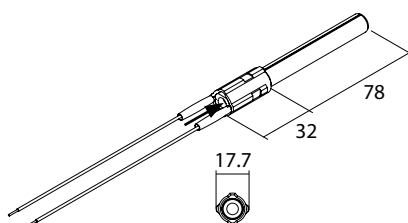
## PSx-1-240-B



300W - 1000°C

Tip ermetic

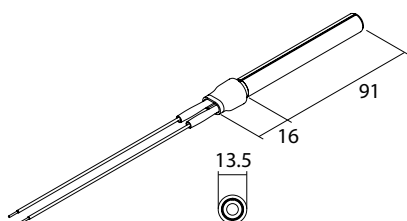
## PSx-2-240-B



300W - 1000°C

Tip structură tubulară  
(suflare de aer)

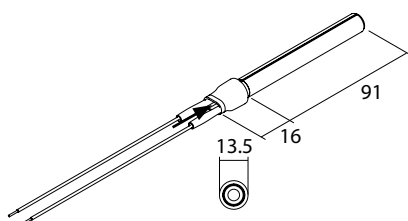
## PSx-3-240-B



300W - 1000°C

Tip ermetic

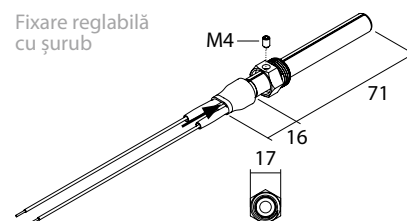
## PSx-4-240-B



300W - 1000°C

Tip structură tubulară  
(suflare de aer)

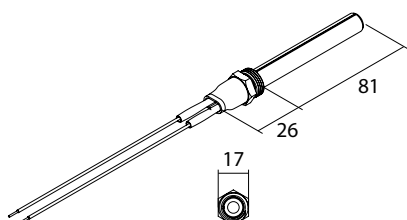
## PSx-5-240-B

Fixare reglabilă  
cu șurub

300W - 1000°C

Tip structură tubulară  
(suflare de aer)

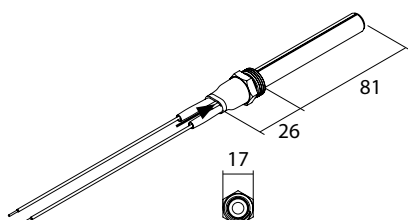
## PSx-6-240-B



300W - 1000°C

Tip ermetic

## PSx-7-240-B

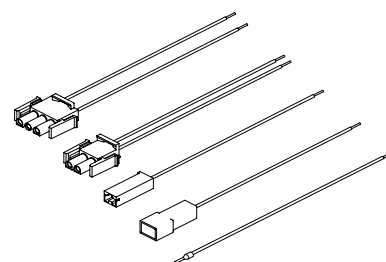


300W - 1000°C

Tip structură tubulară  
(suflare de aer)

## Custom model

De la 500 de bucăți, toate modelele pot fi personalizate cu cabluri și conectori la alegere.



Tip	Referință	Tip flanșă	Lungimea rezistenței (mm)	Tensiunea disponibilă (V)	Lungimea cablului (mm)
300W	PSx-1-240-B	Flanșă ceramică 26 mm	107	230V	350mm
	PSx-2-240-B	Bucșă ceramică 17,7 mm	110	230V	
	PSx-3-240-B	Fără flanșă - Retrofit	107	230V	
	PSx-4-240-B	Fără flanșă - Retrofit	107	230V	
	PSx-5-240-B	G3/8" bushing - Retrofit	107	230V	
	PSx-6-240-B	Bucșă filetată HEX 17	107	230V	
	PSx-7-240-B	Bucșă filetată HEX 17	107	230V	
240W	PSx-1-120-W	Flanșă ceramică 26 mm	107	120V	*Toate lungimile și tipurile de conectori sunt disponibile la cerere.
	PSx-2-120-W	Bucșă ceramică 17,7 mm	110	120V	
	PSx-4-120-W	Fără flanșă - Retrofit	107	120V	
	PSx-7-120-W	Bucșă filetată HEX 17	107	120V	

# FKK corporation

[www.plug.fkk-corporation.com](http://www.plug.fkk-corporation.com)

Fuji Kogyo Corporation (FKK) Sediul central / Vanzări

11 Tsutsumisoto-cho Kisshoin  
Minami-ku, 601-8399 Kyoto, Japonia

Departamentul internațional  
TEL +81(0)75-314-8760  
FAX +81(0)75-314-4167  
[international@fkk-corporation.com](mailto:international@fkk-corporation.com)

