

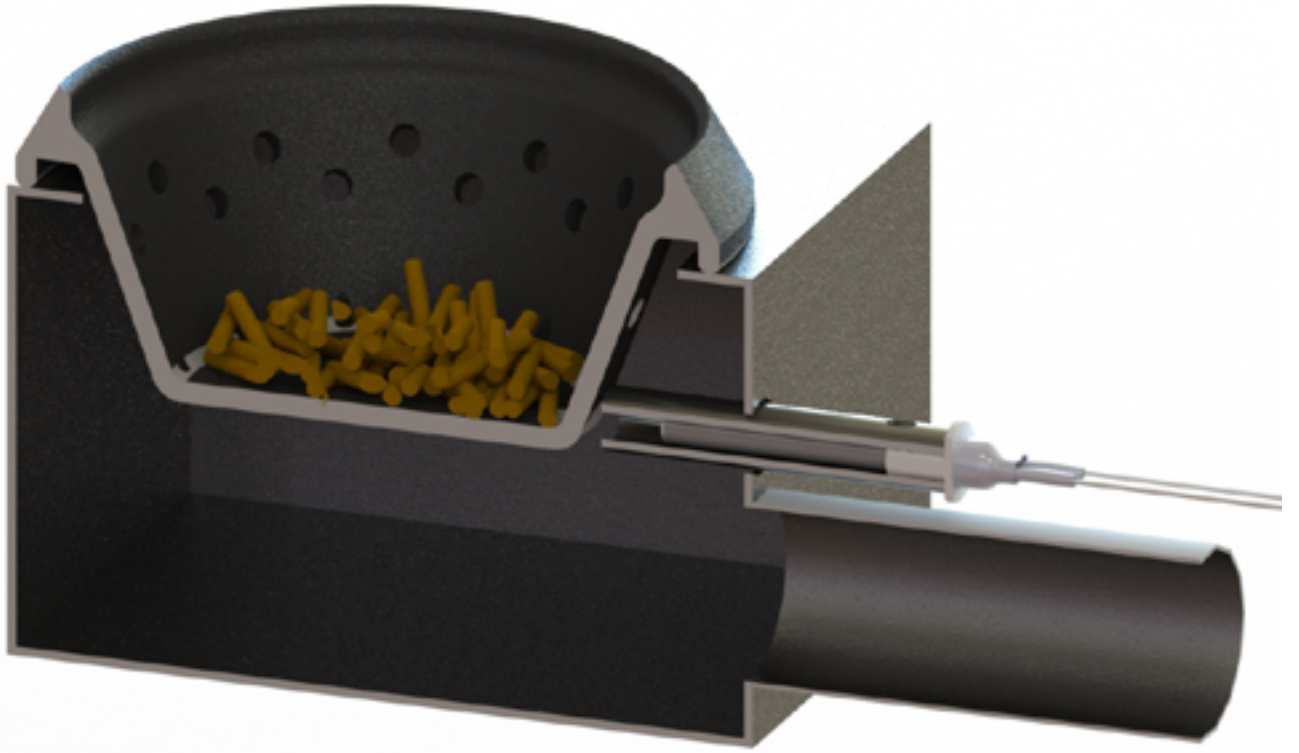
PSx

Pelet ateşleyici

FKK



Alümin seramik yüksek sıcaklıkta ateőleyici

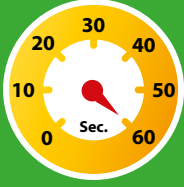


**Biyokütlelerin ve ahőap peletlerin
ateőlenmesi için devrim niteliğinde
bir yöntem**



FKK Corporation Eco solution

Hızlı Ateşleme



300W'da 60-90 saniyelik (brülöre göre) bir ateşleme süresi ile PSx serisi alümin seramik ateşleyiciler hafif ahşap peletler, ahşap yongalar veya diğer biyokütlelerin yakılması için en yüksek performans gösteren ateşleyicilerdir.

Dayanıklısıdır

150.000
çevrim testinden
geçmiştir

PSx alümin seramik ateşleyiciler uzun süre dayanıklılık için üretilmiştir ve bakım gerekliliğini azaltır. Bu tür ateşleyiciler 150.000 çevrim testinden geçmiştir ve bunlardan bazıları 15 yıldan uzun süredir pelet ocaklarında kullanılmaktadır.

Emisyonları azaltın



950~1000°C değerinde yüksek yüzey sıcaklığı sayesinde, yüksek yanma sıcaklıklarının kullanılmasını sağlar ve yanma kalıntılarının daha verimli bir biçimde yakılmasını sağlayarak zararlı emisyonları azaltır.

Orijinal teknoloji

**80'lerden
bu yana**

FKK, alümin boru ateşleyici üretimi alanında en uzun süreli geçmişe ve deneyime sahiptir. Şirket, ilk üretimini 80'li yıllarda, Japonya'da katı yakıt ve kerosen ısıtıcısı sektöründe gerçekleştirmiştir.

Japonya kalitesi



Tüm PSx alümin seramik ateşleyiciler, %100'ü Japonya şirketlerden alınmış bileşenlerle tamamen Japonya'da üretilmektedir. Bunun yanı sıra, PSx ateşleyiciler TÜV Rheinland şirketinin testleriyle tamamıyla uyumludur.

Geniş aralık

30+ model

Biyokütle ve ahşap pelet ateşlemesi için kullanılan PSx seramik ateşleyiciler, artık 30'dan fazla farklı modelde sunulmakta ve kablolu ve seramik flanş gerekliliklerinize göre kolaylıkla özelleştirilebilmektedir.

Biyokütle sıcak yüzey ateşleyiciler

Ahşap pelet, ahşap yongalar ve biyokütle sıcak yüzey ateşleme bileşenleri



- 1 1000°C'ye 50 saniyede
- 2 Eskimez
- 3 Japonya'da yapılmıştır

Katı yakıtlar için ateşleme teknolojisinde bir ilerlemeyi temsil eden PSx® serisi seramik biyokütle ateşleyici serimizi sunuyoruz.

FKK Corporation seramik sıcak yüzey ateşleyicilerde uzmanlaşmıştır ve yenilikçi cihaz üreticileri için ısmarlama çözümler geliştirmek üzere müşterilerle yakın çalışmalar yürütme alanında uzun yıllar boyu deneyim kazanmıştır. Birçok biyokütle/pelet ocağı, brülör ve kazan üreticisinin güvenilir sıcak yüzey ateşleyici ürün tedarikçisiyiz.

Bu gelişmiş ateşleyiciler, ahşap palet ve biyokütle brülörlerinin ateşlenmesi için en iyi seçenektir. Bu ürünler, sıcak hava fanları ve ateşleme üfleyicilerin gerektirdiği enerjinin yalnızca bir kısmını kullanır ve tüm yakıt türlerini ateşler. Ahşap peletler, ahşap yongalar, kütükler, mısır, darı vb. için idealdir.

Geleneksel metal kaplı ürünlerin yaklaşık iki katına ulaşan, kayda değer düzeyde daha yüksek sıcaklık ile ateşleme süreleri 60 saniyeye kadar düşürülebilmektedir. Bu nedenle kullanımları çok daha ekonomiktir.

Serimizin tamamı cihazınıza kusursuz bir biçimde uyacak şekilde özelleştirilebilir.

Seramik ateşleme teknolojisinin avantajları

- Geleneksel ısıtıcılarla karşılaştırıldığında tüketilen enerji çok azdır
- Uzun süre dayanıklıdır (eskimez)
- 60~90 saniye ateşleme süresi
- 150.000 test çevriminden geçmiştir, Japonya pazarında uzun süredir (15 yıl) kullanılmaktadır
- İç çapı ≥ 18 mm olan tüm çelik borulara uygundur
- Sabit durum sıcaklığında 1000°C
- Üfleyici arızasında dahi aşırı ısıtma olmaz
- 100V / 120V / 230V AC seçenekleriyle sunulmaktadır
- Açık elektrik kontağı yoktur, elektrik tesisatı tamamıyla yalıtımlıdır
- UL/CE belgeli kablo tesisatı (200 ilâ 500°C ısıya karşı dayanıklı tel)
- Oksitlenme ve korozyona karşı dayanıklıdır
- Ahşap peletler, ahşap yongalar, bölünmüş kütükler, saman parçaları ve diğer biyoküt-
leleri ateşler
- Tehlikeli Maddeler ile ilgili RoHS, REACH yönetmeliğine uygundur

Sistemler

- Ahşap pelet ocağı
- Ahşap pelet kazanı
- Ahşap pelet brülörü
- Ahşap yonga brülörü
- Ahşap pelet barbeküsü
- Diğer biyokütle brülörleri

Sertifikasyon

- TÜV Rheinland - EN 60335
- TÜV Rheinland - RoHS

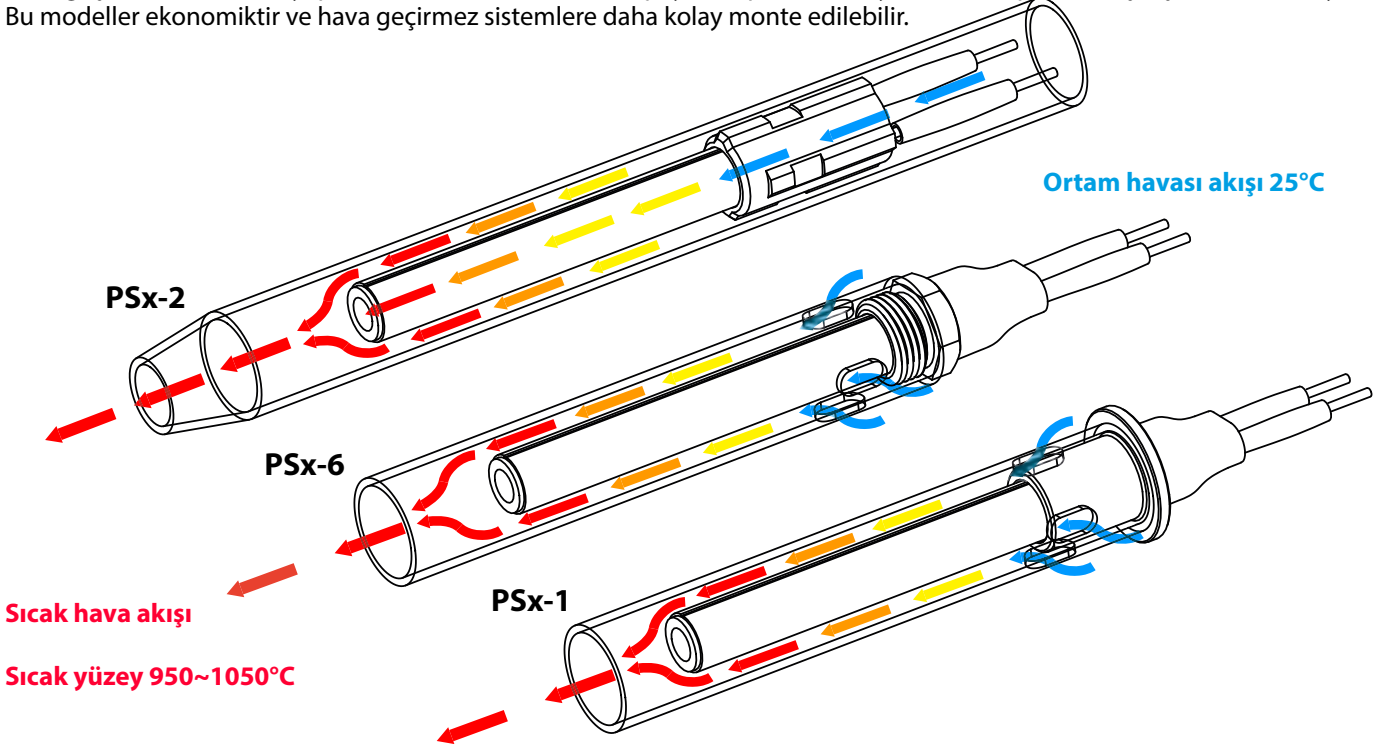


Biyokütlelerin ateşlenmesi için devrim niteliğinde bir yöntem

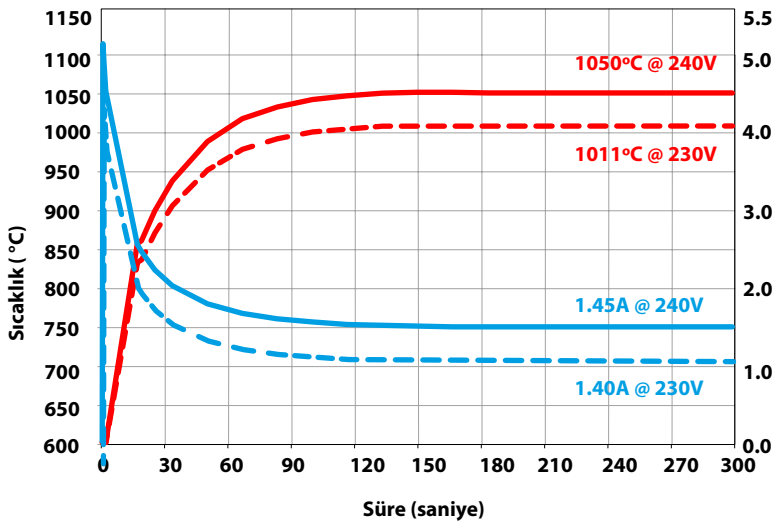
PSx serisi ateşleyiciler, biyokütle ısıtma cihazlarının ateşleme sürecinde çığır açmaktadır. FKK her cihaza uyumu sağlamak üzere birkaç farklı türde ürün geliştirmiştir.

Boru biçiminde ısı merkezi yapılı (Hava üfleme sistemi: PSx-2 /PSx-7) seramik ateşleyiciler, ısıtma elemanı gövdesi içinden hava geçişine olanak tanıyan bir delikle donatılmıştır. Bu yapı ile ateşleme performansı metal kartuşlu ısıtıcılara nazaran 1,4 kar kadar artırılabilir.

Hava geçirmez ısı merkezi yapılı (PSx-1 / PSx-6) seramik ateşleyiciler, peletin dolaylı olarak ateşlenmesi için çevredeki havayı ısıtır. Bu modeller ekonomiktir ve hava geçirmez sistemlere daha kolay monte edilebilir.

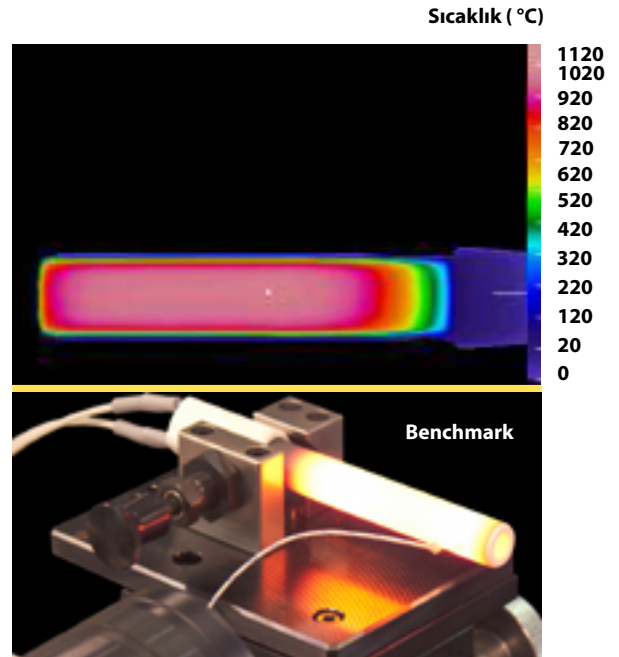


Artan yüzey sıcaklığı



Nominal direnç: 44,64Ω
Demeraj akımı: 5,05A (240V/60Hz'de)
Akımı: 1,45A (240V/60Hz'de)

Isı dağılımı



PSx serisi ateşleyiciler

Biyokütlelerin ateşlenmesi için basit ve verimli bir çözüm

Uygulama

Biyokütle, ahşap pelet, ahşap yonga, ahşap kütüklerin ateşlenmesi, ocaklar, brülörler ve kazanlarda kullanım için uygun ısıtıcılar.

Özellikler

- 150.000 AÇMA/KAPAMA çevrimi testinden geçmiştir.
- Hızlı ateşleme süresi (brülöre göre pelet 60~90 saniyede ateşlenir)
- Tamamen özelleştirilebilir bir çözüm, birçok tasarım seçeneği
- 240W ve 300W tür
- 100V, 120V , 230V seçeneklerinde sunulur
- Kablo tesisatı UL veya CE belgeli olarak sunulabilir.

Ürün serisi



PSx-1

26mm seramik flanş

Hava geçirmez ısı merkezi tipi



PSx-2

17.7 mm seramik flanş

Boru biçiminde ısı merkezi tipi



PSx-3 / 4

Flanşsız, ideal uyarlama çözümü

Hava geçirmez veya Boru biçiminde yapılı tip



PSx-6 / 7

G3/8" dişli flanş, ısıtıcıya sabitlenmiş

Hava geçirmez veya Boru biçiminde yapılı tip

Tüm çizimler ve veri sayfalarını şu adresten indirebilirsiniz : www.plug.fkk-corporation.com/tr/indir

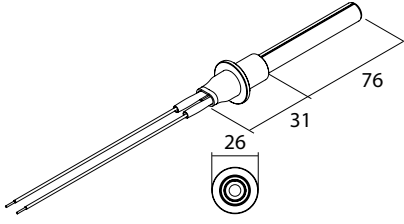
Ayrıca doğrudan ilgili sayfaya gitmek için QR kodu tarayabilirsiniz.

Bu katalog ayrıca BG, CN, CZ, DE, DK, ES, EN, FR, GR, IT, JP, KR, NL, PL, PT, RU, SE, TR dillerinde de sunulmaktadır.



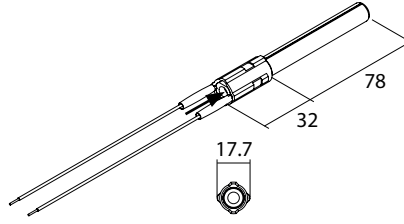
300W Sınıfı - Siyah kaplama alümin ısıtıcılar (B)

PSx-1-240-B



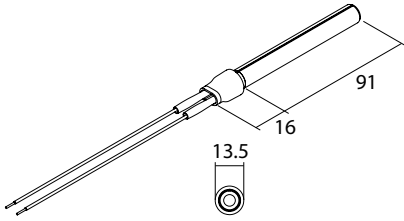
300W - 1000°C
Hava geçirmez tip

PSx-2-240-B



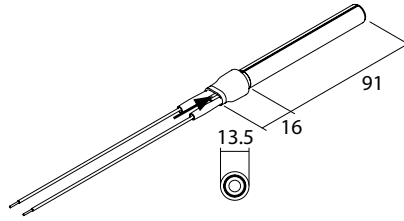
300W - 1000°C
Boru biçiminde yapıtlı tip
(Hava üfleme)

PSx-3-240-B



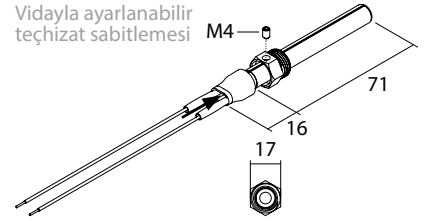
300W - 1000°C
Hava geçirmez tip

PSx-4-240-B



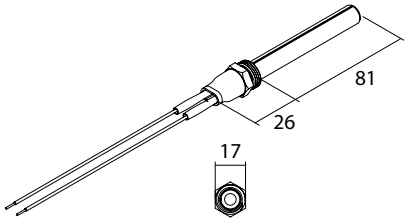
300W - 1000°C
Boru biçiminde yapıtlı tip
(Hava üfleme)

PSx-5-240-B



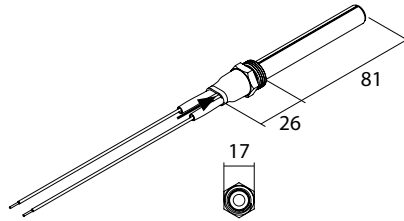
Vidayla ayarlanabilir
teçhizat sabitlemesi
300W - 1000°C
Boru biçiminde yapıtlı tip
(Hava üfleme)

PSx-6-240-B



300W - 1000°C
Hava geçirmez tip

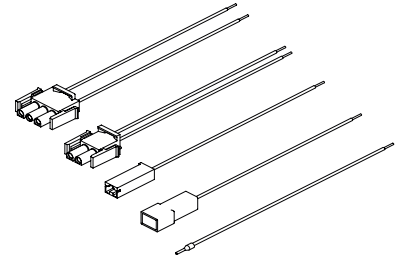
PSx-7-240-B



300W - 1000°C
Boru biçiminde yapıtlı tip
(Hava üfleme)

Özel model

500 adetten itibaren tüm modeller,
seçtiğiniz kablo ve konektörlerle
özelleştirilebilir.



Tür	Referans	Flanş türü	Isıtıcı uzunluğu (mm)	Kullanılabilir gerilim (V)	Kablo uzunluğu (mm)
300W	PSx-1-240-B	Seramik 26mm	107	230V	350mm
	PSx-2-240-B	Seramik burç 17.7 mm	110	230V	
	PSx-3-240-B	Flanşsız - Uyarlama	107	230V	
	PSx-4-240-B	Flanşsız - Uyarlama	107	230V	
	PSx-5-240-B	G3/8" flanş - Uyarlama	107	230V	
	PSx-6-240-B	G3/8" flanş 17mm	107	230V	
	PSx-7-240-B	G3/8" flanş 17mm	107	230V	
240W	PSx-1-120-W	Seramik 26mm	107	120V	*Talep üzerine tüm uzunluklar ve konektör tipleri mevcuttur
	PSx-2-120-W	Seramik burç 17.7 mm	110	120V	
	PSx-4-120-W	Flanşsız - Uyarlama	107	120V	
	PSx-7-120-W	G3/8" flanş 17mm	107	120V	

FKK corporation

www.plug.fkk-corporation.com

Fuji Kogyo Corporation (FKK) Merkez ofis / Satış

11 Tsutsumisoto-cho Kisshoin
Minami-ku, 601-8399 Kyoto, Japonya

TEL +81(0)75-314-8760
FAX +81(0)75-314-4167
international@fkk-corporation.com

